



ગ્રામીણ કૃષિ મૌસમ સેવા  
કૃષિ હવામાન સેલ, કૃષિ વિજ્ઞાન વિભાગ  
જુનાગઢ કૃષિ યુનિવર્સિટી  
જુનાગઢ - ૩૬૨૦૦૧



ઈમેઈલ:-[amfujnd@yhaoo.com](mailto:amfujnd@yhaoo.com) ફોન નં. ૦૨૮૫-૨૬૭૦૧૩૯

હવામાન આગાહી આધારીત દક્ષિણ સૌરાષ્ટ્ર ખેત આબોહવાકીય વિસ્તારનાં જુનાગઢ જિલ્લા માટે કૃષિ સલાહ બુલેટીન  
(કૃષિ હવામાન સેલ, જુનાગઢ કૃષિ યુનિવર્સિટી અને ભારત હવામાન વિભાગ દ્વારા સંપન્ન)

(#આઝાદી નોઅમૃત મહોત્સવ#)

વાર:- શુક્રવાર

તારીખ:-૧૧/૦૨/૨૦૨૨

હવામાન આગાહી આધારીત બુલેટીન: ૦૯૧ (૨૦૨૧-૨૨)

પાછલા પાંચ દિવસનું હવામાન (તારીખ:- ૦૬ થી ૧૦ ફેબ્રુઆરી, ૨૦૨૨)					હવામાન પરિબલો	હવામાન આગાહી આગામી પાંચ દિવસ માટે (તારીખ:- ૧૨ થી ૧૬ ફેબ્રુઆરી, ૨૦૨૨) માન્ય ૧૬ ફેબ્રુઆરી, ૨૦૨૨ સવારના ૮:૩૦ વાગ્યાં સુધી				
૦૬/૦૨	૦૭/૦૨	૦૮/૦૨	૦૯/૦૨	૧૦/૦૨	તારીખ	૧૨/૦૨	૧૩/૦૨	૧૪/૦૨	૧૫/૦૨	૧૬/૦૨
૦	૦	૦	૦	૦	વરસાદ(મિમી)	૦	૦	૦	૦	૦
૨૯.૦	૩૦.૦	૨૭.૮	૨૮.૮	૨૯.૦	મહત્તમ તાપમાન (°સે.ગ્રે)	૩૦	૩૧	૩૨	૩૧	૩૦
૧૨.૪	૧૪.૧	૧૬.૬	૧૮.૧	૧૫.૫	લઘુત્તમ તાપમાન (°સે.ગ્રે)	૧૪	૧૫	૧૬	૧૪	૧૪
ચોખ્ખું	ચોખ્ખું	ચોખ્ખું	ચોખ્ખું	ચોખ્ખું	વાદળની સ્થિતિ	ચોખ્ખું	ચોખ્ખું	ચોખ્ખું	ચોખ્ખું	ચોખ્ખું
૭૪	૮૦	૭૫	૭૯	૭૬	સવારના ભેજના ટકા	૩૦	૩૫	૪૫	૬૯	૬૩
૪૧	૫૪	૫૧	૪૭	૩૮	બપોરબાદ ના ભેજના ટકા	૧૯	૧૫	૧૭	૧૭	૨૫
૪.૧	૪.૬	૪.૩	૫.૬	૬.૫	પવનની ગતિ (કિમી/કલાક)	૧૪.૮	૦૯.૭	૧૨.૫	૧૨.૭	૧૨.૬
૨૭	૩૨૦	૩૨૦	૩૨૦	૯૦	પવનની દિશા	૬૪	૯૦	૩૩૩	૩૨૬	૨૯૭

સામાન્ય સલાહ

ભારત સરકારશ્રીના હવામાન વિભાગ તરફથી મળેલ હવામાન આગાહીની માહિતી અનુસાર અત્રેના ગ્રામીણ કૃષિ મૌસમ સેવા યોજના, જુનાગઢ કૃષિ યુનિવર્સિટી, જુનાગઢ તરફથી જણાવવામા આવે છે કે દક્ષિણ સૌરાષ્ટ્ર ખેત આબોહવાકીય વિસ્તારના જુનાગઢ જિલ્લામાં આગામી તારીખ ૧૨/૦૨/૨૦૨૨ થી ૧૬/૦૨/૨૦૨૨ દરમિયાન આકાશ મુખ્યત્વે આગામી પાંચ દિવસોમાં ચોખ્ખું રહેશે, જિલ્લામાં આગામી પાંચ દિવસો દરમિયાન વરસાદની શક્યતાઓ નથી. પવનની ઝડપ ૦૯.૭ થી ૧૪.૮ કીમી/કલાક રહેવાની શક્યતા રહેશે. આ સમયગાળામાં મહત્તમ તાપમાન ૩૦ થી ૩૨ ડીગ્રી સેન્ટીગ્રેડ રહેશે તેમજ લઘુત્તમ તાપમાન ૧૪ થી ૧૬ ડીગ્રી સેન્ટીગ્રેડ રહેવાની સંભાવના છે.

✚ માન્ય વરસાદની સૂચી મુજબ જુનાગઢ જિલ્લામાં ૧૩ જાન્યુઆરી થી ૦૯ ફેબ્રુઆરી, ૨૦૨૨ નાં સમયગાળા દરમિયાન ઓછી ભેજની સ્થિતિ જોવા મળેલ છે.

✚ સાપ્તાહિક વરસાદ આગાહીની સૂચી મુજબ સૌરાષ્ટ્ર અને કચ્છનાં વિસ્તારોમાં તા.૧૬/૦૨/૨૦૨૨ થી તા.૨૨/૦૨/૨૦૨૨ સામાન્ય થી નીચે વરસાદની શક્યતાઓ છે.

✚ મેઘદૂત એપ્લિકેશન:- કૃષિ હવામાન સલાહ સેવા અને હવામાન આગાહી અંગેની જાણકારી મેળવવા માટે **ડાઉનલોડ** કરો મેઘદૂત એપ્લિકેશન કે જે ખેડૂતોને તેમની સ્થાનિક ભાષામાં સ્થાન, પાક અને પશુધન વિશે હવામાન આધારિત કૃષિ સલાહ પ્રદાન કરશે.

✚ મેઘદૂત એપ્લિકેશનને **ડાઉનલોડ** કરવા માટે નીચેની લિંક પર ક્લિક કરો.

એન્ડ્રોઈડ(મોબાઈલ)ઉપયોગકર્તા:-<https://play.google.com/store/apps/details?id=com.aas.meghdoot>

આઈ.ઓ.એસ.ઉપયોગકર્તા:- <https://apps.apple.com/in/app/meghdoot/id1474048155>

✚ કોરોના (કોવીડ-૧૯) રોગચાળાની મહામારી ના લીધે,ખેડૂતમિત્રો એ ખેતર પર ખેતીની કામગીરી દરમિયાન ખેત સાધનો / ઓજારો અને ખેત મજૂરો સાથે એકબીજાથી સામાજિક અંતર રાખવું અને તે માટે ની સાવધાની અને સલામતી રાખવી તેમજ અગમચેતી જાળવવી.

✚ શિયાળુ પાકોમાં નિયમિત સમયગાળે પિયત આપવું.

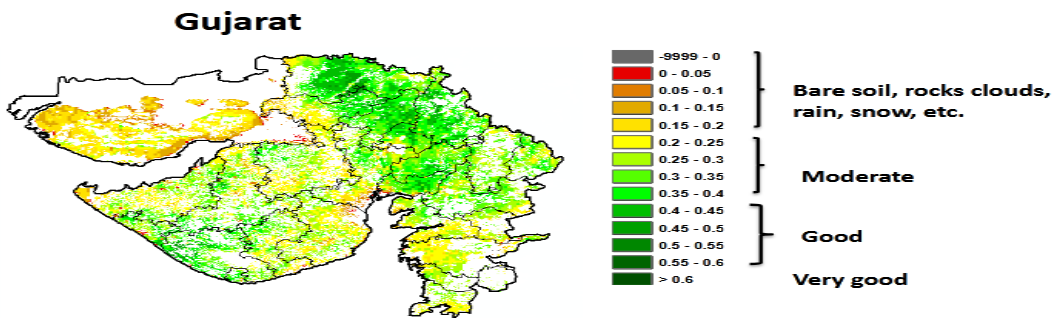
✚ આગામી ઉનાળું ઋતુમાં વાવેતર માટે ખેડૂતોને સારી ગુણવત્તા અને વધારે ઉત્પાદન આપતી જાતોનાં પ્રમાણિત ઉનાળું પાકોનાં બીજની પસંદગી કરીને મેળવી લેવાની સલાહ આપવામાં આવે છે.

✚ આગામી ઉનાળું પાકોના વાવેતર માટે ખેત આયોજન કરવું તે મુજબ બીયારણક ખાતર અને દવાનો પુરવઠો મેળવી લેવો.

✚ ખેડૂતમિત્રોને સલાહ આપવામાં આવે છે કે આગામી ઉનાળું પાકોનાં વાવેતર માટે ખેતર ખેડી ને તૈયાર કરવું.

✚ આગોતરું વાવેતર કરેલ શિયાળુ પાકોની પરિપક્વ અવસ્થાએ કાપણીની કામગીરી કરવી.

NOAA/VIIRS/BLENDED NDVI Composite ending on Week no 05  
(29.01.2022 to 04.02.2022) over Agricultural region



Agricultural vigour is good over many places of Gujarat region and at few pockets of Saurashtra.

Source: <https://www.star.nesdis.noaa.gov>

પાકનું નામ	પાક અવસ્થા	રોગ/જીવાત/ જાત	કૃષિ સલાહ
ઉનાળું મગફળી	જમીનની તૈયારી / વાવેતર	જીજી-૨૬ જીજીજી-૩૧૬ ટીજી-૩૭૬ ટીએજી-૨૪	<ul style="list-style-type: none"> <li>❖ ઉનાળું મગફળીની વાવણી માટે વધુ ઉત્પાદન આપતી અને વહેલી પાકતી જાતની પસંદ કરવી ને વિશ્વાષપાત્ર સર્ટીફાઈડ બીયારણ જ ખરીદવું.</li> <li>❖ ઉનાળું મગફળીના પાકને હેક્ટરે ૨૫ કિ.ગ્રા નાઇટ્રોજન અને ૫૦ કિ.ગ્રા ફોસ્ફરસ ખાતર તરીકે વાવણી વખતે ચાસમાં ઓરીને આપવા.</li> <li>❖ પાકનાં વાવેતર માટે દિવસ અને રાત્રિનાં તાપમાનમાં તફાવત ૨૨: થી ૨૫: સેલ્સિયસ થાય ત્યારે કરવું.</li> </ul>
ઘઉં	દુધિયા દાણા / પરિપક્વ અવસ્થા	ઉઘઈ	<ul style="list-style-type: none"> <li>❖ પાકને એકસરખાં સમયગાળામાં પીયત આપવું.</li> <li>❖ ઘઉંના પાકમાં ઉઘઈનો ઉપદ્રવ જણાય તો હેક્ટર દિઠ કલોરપાયરીફોસ ૨૦ ઈસી ૧.૫ લિટર મુજબ પિયત સાથે આપવી.</li> <li>❖ ઘઉંના પાકમાં પરિપક્વ અવસ્થાએ પિયત આપવું નહીં. વધુ પડતું પિયત આપવાથી ઘઉંના દાણાની ગુણવત્તાને અસર થાય છે.</li> </ul>
ચણા	દાણા અવસ્થા	લીલી ઈયળ	<ul style="list-style-type: none"> <li>❖ પાકને સમયાંતરે પીયત આપવું.</li> <li>❖ ચણાના પાકમાં લીલી અને લશ્કરી ઈયળના નિયંત્રણ માટે ૬ ગ્રામ એમામેક્ટીન બેન્ઝોયેટ અથવા ૨૦ મીલી ક્વીનાલફોસ ૧૦ લીટર પાણીમાં ભેળવી છંટકાવ કરવાથી સારૂ પરિણામ મળે છે.</li> <li>❖ ચણાના ઉભા પાકમાં પાનના સુકારાના નિયંત્રણ માટે મેન્કોઝેબ ૨૭ ગ્રામ ૧૦ લીટર પાણીમાં મિશ્ર કરી છંટકાવ કરવો.</li> <li>❖ ચણાનાં પાકની દેહધાર્મિક પરિપક્વ અવસ્થાએ કાપણી કરવી.</li> </ul>
ઘાણા	ફૂલ / દાણા / પરિપક્વ	મોલોલ ભુકીછારા	<ul style="list-style-type: none"> <li>❖ પાકને એકસરખાં સમયગાળામાં પીયત આપવું.</li> <li>❖ દાળિયાલ સીરફીડ માખીના કીડા અને કાયસોપર્લા નામના પરભક્ષી કીટકો કુદરતી રીતે મોલોનું ભક્ષણ કરતા હોય છે. આથી આવા ઉપયોગી પરભક્ષીઓની વસ્તી વધારે હોય ત્યારે ઝેરી દવાઓના છંટકાવ ટાળવા જોઈએ.</li> <li>❖ ઘાણામાં ભુકીછારાનાં નિયંત્રણ માટે ૧૫ મીલી</li> </ul>

			<p>હેકઝાકોનાઝોલ દવા ૧૦ લીટર પાણીમાં ભેળવી ૧૦-૧૫ દિવસના અંતરે છંટકાવ કરવા.</p> <p>❖ ઘાણાનો લીલો રંગ અને સુગંધ જાળવાઈ રહે તે માટે દેહધાર્મિક પરિપક્વતાએ પાકની કાપણી કરવી તેમજ કાપણી પછી સુકવણી છાયામાં કરવી.</p>
જીરૂ	ફૂલ અવસ્થા	ચરમી	<p>❖ પાકને સમયાંતરે પીયત આપવું.</p> <p>❖ જીરૂમા ચરમીના ઉપદ્રવના નિયંત્રણ માટે ડાયથેન એમ-૪૫, ૧૫ મીલી હેકઝાકોનાઝોલ દવા ૧૦ લીટર પાણીમાં ભેળવી ૧૫ દિવસના અંતરે છંટકાવ કરવા.</p>
લસણ	ગાંઠીયા વિકાસ	યુસીયાબ પાનની ટોચનો સુકારો	<p>❖ પાકને એક સરખાં સમયગાળામાં પીયત આપવું.</p> <p>❖ આ યુસીયા જીવાતના રાસાયણિક નિયંત્રણ માટે ડાયમીથોએટ ૩૦ ઇ.સી. ૧૦ મિ.લી. અથવા કવીનાલફોસ ૨૫ ઇ.સી. ૨૦ મિ.લી. દવા ૧૦ લીટર પાણીમાં ભેળવી દવાની અસરકારકતા વધારવા તેમાં સ્ટીકર ઉમેરી દ્રાવણનો છંટકાવ કરવો.</p> <p>❖ લસણના પાકમાં પાનની ટોચનો સુકારાના રોગ માટે મેન્કોઝેબ અથવા ક્લોરોથ્લોનીલ ૨૭ ગ્રામ ૧૦ લીટર પાણીમાં મિશ્ર કરી ૧૦ દિવસના અંતરે છંટકાવ કરવો . પિયત પાણી નિયંત્રિત આપવું.</p>
તુવેર	પરિપક્વતા / કાપણી	-	❖ તુવેરના પાકમાં દેહધાર્મિક પરિપક્વ અવસ્થાએ પાકની કાપણી કરવી.
એરંડા	પરિપક્વતા / કાપણી	-	❖ એરંડામાં દેહધાર્મિક પરિપક્વ અવસ્થાએ પાકની કાપણી કરવી.
શાકભાજી	વૃધ્ધી/ફુલ/ ફળ	-	<p>❖ આ સમયગાળા દરમિયાન દવા છંટકાવની કામગીરી કરવી.</p> <p>❖ પાકમાં હાથથી નિંદામણ અને આંતરખેડની કામગીરી કરવી.</p> <p>❖ શાકભાજી પાકોને સમયસર પીયત આપવું.</p> <p>❖ શાકભાજીના પાકોને નીદામણ મુક્ત કરવું અને નિયમિત પિયત આપવું. શાકભાજી ને સમયસર ઉતારી ગ્રેડીંગ કરી બજારમાં મુકવા.</p>
પશુપાલન	-	-	<p>❖ પશુઓને યોગ્ય આહાર આપવો &amp; પીવા માટે ચોખ્ખું ઠુંફાળું ગરમ પાણી આપવું અને પશુઓના રહેઠાણ ચોખ્ખા રાખવા.</p> <p>❖ માખી મચ્છરથી રક્ષણ માટે ફીનાઈલ છાટવું.</p>

			<ul style="list-style-type: none"> <li>❖ પશુઓને યોગ્ય આહારમાંખનિજયુક્ત મિશ્રણ સાથે સંગ્રહિત ચારા આપો. ચારા ને સલામત સ્થળે સંગ્રહિત કરવો જોઈએ.</li> <li>❖ ચારા માટે ચાફ કટર વાપરો.</li> <li>❖ પશુઓમાં ઈતરડીના નિયંત્રણ માટે ડેલ્ટામેથ્રીન અથવા એમીટાઝ ૨ મીલી/ ૧ લીટર પાણીમાં નાખીને છાટવી.</li> <li>❖ દુધાળા પશુઓના આઉને ઝીંક ઓક્સાઈડ અથવા બોરીક પાવડરથી બરાબર સાફ કરવા.</li> <li>❖ શિયાળા ત્રુતુમાં અતિશય ઠંડા સીધા પવનથી રક્ષણ માટે પશુઓને શેડમાં બાંધવા અને કંતાન કોથળાનો ઉપયોગ કરવો.</li> </ul>
--	--	--	--



**ગ્રામીણકૃષિ મૌસમ સેવા**  
**કૃષિ હવામાન સેલ, કૃષિ વિજ્ઞાન વિભાગ**  
**જુનાગઢ કૃષિ યુનિવર્સિટી**  
**જુનાગઢ - ૩૬૨૦૦૧**

ઈમેઈલ:- [amfujnd@yhaoo.com](mailto:amfujnd@yhaoo.com) ફોન નં. ૦૨૮૫-૨૬૭૦૧૩૯



હવામાન આગાહી આધારીત દક્ષિણ સૌરાષ્ટ્ર ખેત આબોહવાકીય વિસ્તારનાં **પોરબંદર જીલ્લા** માટે કૃષિ સલાહ બુલેટીન (કૃષિ હવામાન સેલ, જુનાગઢ કૃષિ યુનિવર્સિટી અને ભારત હવામાન વિભાગ દ્વારા સંપન્ન)

(#આઝાદી નોઅમૃત મહોત્સવ#)

વાર:-શુક્રવાર

તારીખ:-૧૧/૦૨/૨૦૨૨

હવામાન આગાહી આધારીત બુલેટીન: ૦૯૧ (૨૦૨૧-૨૨)

પાછલા પાંચ દિવસનું હવામાન (તારીખ:- ૦૬ થી ૧૦ ફેબ્રુઆરી, ૨૦૨૨)					હવામાન પરિબલો	હવામાન આગાહી આગામી પાંચ દિવસ માટે (તારીખ:- ૧૨ થી ૧૬ ફેબ્રુઆરી, ૨૦૨૨) માન્ય ૧૬ ફેબ્રુઆરી, ૨૦૨૨ સવારના ૮:૩૦ વાગ્યાં સુધી				
૦૬/૦૨	૦૭/૦૨	૦૮/૦૨	૦૯/૦૨	૧૦/૦૨	તારીખ	૧૨/૦૨	૧૩/૦૨	૧૪/૦૨	૧૫/૦૨	૧૬/૦૨
૦	૦	૦	૦	૦	વરસાદ(મિમી)	૦	૦	૦	૦	૦
૨૬.૪	૨૭.૨	૨૬.૦	૨૮.૦	૨૯.૨	મહત્તમ તાપમાન (°સે.ગ્રે)	૩૧	૩૧	૩૦	૨૯	૨૮
૧૩.૨	૧૩.૪	૧૫.૭	૧૫.૪	૧૪.૮	લઘુત્તમ તાપમાન (°સે.ગ્રે)	૧૭	૧૬	૧૫	૧૪	૧૫
ચોખ્ખું	ચોખ્ખું	ચોખ્ખું	ચોખ્ખું	ચોખ્ખું	વાદળની સ્થિતિ	ચોખ્ખું	ચોખ્ખું	ચોખ્ખું	ચોખ્ખું	ચોખ્ખું
૮૧	૮૫	૯૨	૯૧	૫૩	સવારના ભેજના ટકા	૩૭	૪૦	૫૫	૭૨	૬૫

૫૩	૫૦	૫૫	૬૪	૩૨	બપોરબાદ ના ભેજના ટકા	૨૫	૨૪	૨૩	૩૦	૪૨
-	-	-	૭.૪	૧૬.૭	પવનની ગતિ (કિમી/કલાક)	૧૫.૧	૧૪.૦	૧૪.૩	૧૫.૪	૧૬.૩
-	-	-	૩૬૦	૫૦	પવનની દિશા	૭૧	૩૦	૩૩૮	૩૦૨	૨૯૭

## સામાન્ય સલાહ

ભારત સરકારશ્રીના હવામાન વિભાગ તરફથી મળેલ હવામાન આગાહીની માહિતી અનુસાર અત્રેના ગ્રામીણ કૃષિ મૌસમ સેવા યોજના, જૂનાગઢ કૃષિ યુનિવર્સિટી, જૂનાગઢ તરફથી જણાવવામા આવે છે કે દક્ષિણ સૌરાષ્ટ્ર ખેત આબોહવાકીય વિસ્તારના પોરબંદર જીલ્લામાં આગામી તારીખ ૧૨/૦૨/૨૦૨૨ થી ૧૬/૦૨/૨૦૨૨ દરમિયાન આકાશ મુખ્યત્વે આગામી પાંચ દિવસોમાં ચોખ્ખું રહેશે, જીલ્લામાં આગામી પાંચ દિવસો દરમિયાન વરસાદની શક્યતાઓ નથી. પવનની ઝડપ ૧૪.૦ થી ૧૬.૩ કીમી/કલાક રહેવાની શક્યતા રહેશે. આ સમયગાળામાં મહત્તમ તાપમાન ૨૮ થી ૩૧ ડીગ્રી સેન્ટીગ્રેડ રહેશે તેમજ લઘુત્તમ તાપમાન ૧૪ થી ૧૭ ડીગ્રી સેન્ટીગ્રેડ રહેવાની સંભાવના છે.

✦ માન્ય વરસાદની સૂચી મુજબ પોરબંદર જીલ્લામાં ૧૩ જાન્યુઆરી થી ૦૯ ફેબ્રુઆરી, ૨૦૨૨ નાં સમયગાળા દરમિયાન ઓછી ભેજની સ્થિતિ જોવા મળેલ છે.

✦ સાપ્તાહિક વરસાદ આગાહીની સૂચી મુજબ સૌરાષ્ટ્ર અને કચ્છનાં વિસ્તારોમાં તા.૧૬/૦૨/૨૦૨૨ થી તા.૨૨/૦૨/૨૦૨૨ સામાન્ય થી નીચે વરસાદની શક્યતાઓ છે.

✦ મેઘદૂત એપ્લિકેશન:-કૃષિ હવામાન સલાહ સેવા અને હવામાન આગાહી અંગેની જાણકારી મેળવવા માટે ડાઉનલોડ કરો મેઘદૂત એપ્લિકેશન કે જે ખેડૂતોને તેમની સ્થાનિક ભાષામાં સ્થાન, પાક અને પશુધન વિશે હવામાન આધારિત કૃષિ સલાહ પ્રદાન કરશે.

✦ મેઘદૂત એપ્લિકેશનને ડાઉનલોડ કરવા માટે નીચેની લિંક પર ક્લિક કરો.

એન્ડ્રોઈડ(મોબાઈલ)ઉપયોગકર્તા: <https://play.google.com/store/apps/details?id=com.aas.meghdoot>

આઈ.ઓ.એસ.ઉપયોગકર્તા:- <https://apps.apple.com/in/app/meghdoot/id1474048155>

❖ કોરોના (કોવીડ-૧૯) રોગચાળાની મહામારી ના લીધે,ખેડૂતમિત્રો એ ખેતર પર ખેતીની કામગીરી દરમિયાન ખેત સાધનો / ઓજારો અને ખેત મજુરો સાથે એકબીજાથી સામાજિક અંતર રાખવું અને તે માટે ની સાવધાની અને સલામતી રાખવી તેમજ અગમચેતી જાળવવી.

❖ શિયાળુ પાકોમાં નિયમિત સમયગાળે પિયત આપવું.

❖ આગામી ઉનાળું ઋતુમાં વાવેતર માટે ખેડૂતોને સારી ગુણવત્તા અને વધારે ઉત્પાદન આપતી જાતોનાં પ્રમાણિત ઉનાળું પાકોનાં બીજની પસંદગી કરીને મેળવી લેવાની સલાહ આપવામાં આવે છે.

❖ આગામી ઉનાળું પાકોના વાવેતર માટે ખેત આયોજન કરવું તે મુજબ બીયારણબ ખાતર અને દવાનો પુરવઠો મેળવી લેવો.

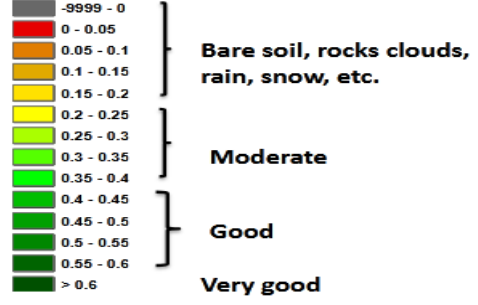
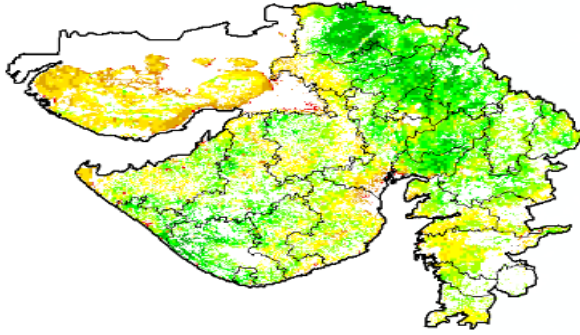
❖ ખેડૂતમિત્રોને સલાહ આપવામાં આવે છે કે આગામી ઉનાળું પાકોનાં વાવેતર માટે ખેતર ખેડી ને

તૈયાર કરવું.

❖ આગોતરું વાવેતર કરેલ શિયાળુ પાકોની પરિપક્વ અવસ્થાએ કાપણીની કામગીરી કરવી.

NOAA/VIIRS/BLENDED NDVI Composite ending on Week no 05  
(29.01.2022 to 04.02.2022) over Agricultural region

Gujarat



Agricultural vigour is good over many places of Gujarat region and at few pockets of Saurashtra.


Source: <https://www.star.nesdis.noaa.gov>

પાકનું નામ	પાક અવસ્થા	રોગ/જીવાત/ જાત	કૃષિ સલાહ
ઉનાળું મગફળી	જમીનની તૈયારી / વાવેતર	જીજી-૨, જીજીજી-૩૧, ટીજી-૩૭, ટીએજી-૨૪	<ul style="list-style-type: none"> <li>❖ ઉનાળું મગફળીની વાવણી માટે વધુ ઉત્પાદન આપતી અને વહેલી પાકતી જાતની પસંદ કરવી ને વિશ્વાસપાત્ર સર્ટીફાઈડ બીયારણ જ ખરીદવું.</li> <li>❖ ઉનાળું મગફળીના પાકને હેક્ટરે ૨૫ કિ.ગ્રા નાઇટ્રોજન અને ૫૦ કિ.ગ્રા ફોસ્ફરસ ખાતર તરીકે વાવણી વખતે યાસમાં ઓરીને આપવા.</li> <li>❖ પાકનાં વાવેતર માટે દિવસ અને રાત્રિનાં તાપમાનમાં તફાવત ૨૨: થી ૨૫: સેલ્સિયસ થાય ત્યારે કરવું.</li> </ul>
ઘઉં	દુધિયા દાણા / પરિપક્વ અવસ્થા	ઉઘઈ	<ul style="list-style-type: none"> <li>❖ પાકને એકસરખાં સમયગાળામાં પીયત આપવું.</li> <li>❖ ઘઉંના પાકમાં ઉઘઈનો ઉપદ્રવ જણાય તો હેક્ટર દિઠ કલોરપાયરીફોસ ૨૦ ઈસી ૧.૫ લિટર મુજબ પિયત સાથે આપવી.</li> <li>❖ ઘઉંના પાકમાં પરિપક્વ અવસ્થાએ પિયત આપવું નહીં. વધુ પડતું પિયત આપવાથી ઘઉંના દાણાની ગુણવત્તાને અસર થાય છે.</li> </ul>
ચણા	દાણા /	લીલી ઈંચળ	❖ પાકને સમયાંતરે પીયત આપવું.

	પરિપક્વ અવસ્થા		<ul style="list-style-type: none"> <li>❖ ચણાના પાકમાં લીલી અને લશ્કરી ઈયળના નિયંત્રણ માટે ૬ ગ્રામ એમામેક્ટીન બેન્ઝોયેટ અથવા ૨૦ મીલી ક્વીનાલફોસ ૧૦ લીટર પાણીમાં ભેળવી છંટકાવ કરવાથી સારૂ પરીણામ મળે છે.</li> <li>❖ ચણાના ઉભા પાકમાં પાનના સુકારાના નિયંત્રણ માટે મેન્કોઝેબ ૨૭ ગ્રામ ૧૦ લીટર પાણીમાં મિશ્ર કરી છંટકાવ કરવો.</li> <li>❖ ચણાનાં પાકની દેહધાર્મિક પરિપક્વ અવસ્થાએ કાપણી કરવી.</li> </ul>
જીરૂ	ફૂલ અવસ્થા	ચરમી	<ul style="list-style-type: none"> <li>❖ પાકને સમયાંતરે પીયત આપવું.</li> <li>❖ જીરૂમા ચરમીના ઉપદ્રવના નિયંત્રણ માટે ડાયથેન એમ-૪૫, ૧૫ મીલી હેક્ઝાકોનાઝોલ દવા ૧૦ લીટર પાણીમાં ભેળવી ૧૫ દિવસના અંતરે છંટકાવ કરવા.</li> </ul>
લસણ	ગાંઠીયા વિકાસ	ચુસીયા, પાનની ટોચનો સુકારો	<ul style="list-style-type: none"> <li>❖ પાકને એક સરખાં સમયગાળામાં પીયત આપવું.</li> <li>❖ આ ચુસીયા જીવાતના રાસાયણિક નિયંત્રણ માટે ડાયમીથોએટ ૩૦ ઇ.સી. ૧૦ મિ.લી. અથવા ક્વીનાલફોસ ૨૫ ઇ.સી. ૨૦ મિ.લી. દવા ૧૦ લીટર પાણીમાં ભેળવી દવાની અસરકારકતા વધારવા તેમાં સ્ટીકર ઉમેરી દ્રાવણનો છંટકાવ કરવો.</li> <li>❖ લસણના પાકમાં પાનની ટોચનો સુકારાના રોગ માટે મેન્કોઝેબ અથવા ક્લોરોથ્લોનીલ ૨૭ ગ્રામ ૧૦ લીટર પાણીમાં મિશ્ર કરી ૧૦ દિવસના અંતરે છંટકાવ કરવો. પીયત પાણી નિયંત્રિત આપવું.</li> </ul>
તુવેર	પરિપક્વતા / કાપણી	-	❖ તુવેરના પાકમાં દેહધાર્મિક પરિપક્વ અવસ્થાએ પાકની કાપણી કરવી.
એરંડા	પરિપક્વતા / કાપણી	-	❖ એરંડામાં દેહધાર્મિક પરિપક્વ અવસ્થાએ પાકની કાપણી કરવી.
શાકભાજી	વૃધ્ધી/ફુલ/ ફળ	-	<ul style="list-style-type: none"> <li>❖ આ સમયગાળા દરમિયાન દવા છંટકાવની કામગીરી કરવી.</li> <li>❖ પાકમાં હાથથી નિંદામણ અને આંતરખેડની કામગીરી કરવી.</li> <li>❖ શાકભાજી પાકોને સમયસર પીયત આપવું.</li> <li>❖ શાકભાજીના પાકોને નીદામણ મુક્ત કરવું અને નિયમીત</li> </ul>




			પિયત આપવું. શાકભાજી ને સમયસર ઉતારી ગ્રેડીંગ કરી બજારમાં મુકવા.
પશુપાલન	-	-	<ul style="list-style-type: none"> <li>❖ પશુઓને યોગ્ય આહાર આપવો &amp; પીવા માટે ચોખ્ખું હુંફાળું ગરમ પાણી આપવું અને પશુઓના રહેઠાણ ચોખ્ખા રાખવા.</li> <li>❖ માખી મચ્છરથી રક્ષણ માટે ફીનાઈલ છાટવું.</li> <li>❖ પશુઓને યોગ્ય આહારમાંખનિજયુક્ત મિશ્રણ સાથે સંગ્રહિત ચારા આપો. ચારા ને સલામત સ્થળે સંગ્રહિત કરવો જોઈએ.</li> <li>❖ ચારા માટે ચાફ કટર વાપરો.</li> <li>❖ પશુઓમાં ઈતરડીના નિયંત્રણ માટે ડેલ્ટામેથ્રીન અથવા એમીટાઝ ૨ મીલી/ ૧ લીટર પાણીમાં નાખીને છાટવી.</li> <li>❖ દુધાળા પશુઓના આઉને ઝીંક ઓક્સાઈડ અથવા બોરીક પાવડરથી બરાબર સાફ કરવા.</li> <li>❖ શિયાળા ત્રુતુમાં અતિશય ઠંડા સીધા પવનથી રક્ષણ માટે પશુઓને શેડમાં બાંધવા અને કંતાન કોથળાનો ઉપયોગ કરવો.</li> </ul>



**ગ્રામીણકૃષિ મૌસમ સેવા**  
**કૃષિ હવામાન સેલ, કૃષિ વિજ્ઞાન વિભાગ**  
**જુનાગઢ કૃષિ યુનિવર્સિટી**  
**જુનાગઢ - ૩૬૨૦૦૧**

ઈમેઈલ:-[amfujnd@yhaoo.com](mailto:amfujnd@yhaoo.com) ફોન નં. **૦૨૮૫-૨૬૭૦૧૩૯**



હવામાન આગાહી આધારીત દક્ષિણ સૌરાષ્ટ્ર ખેત આબોહવાકીય વિસ્તારનાં **ગીર સોમનાથ જીલ્લા** માટે કૃષિ સલાહ બુલેટીન  
(કૃષિ હવામાન સેલ, જુનાગઢ કૃષિ યુનિવર્સિટી અને ભારત હવામાન વિભાગ દ્વારા સંપન્ન)

**(#આઝાદી નોઅમૃત મહોત્સવ#)**

વાર:- શુક્રવાર

તારીખ:-૧૧/૦૨/૨૦૨૨

હવામાન આગાહી આધારીત બુલેટીન: **૦૯૧ (૨૦૨૧-૨૨)**

પાછલા પાંચ દિવસનું હવામાન (તારીખ:- ૦૬ થી ૧૦ ફેબ્રુઆરી, ૨૦૨૨)					હવામાન પરિબળો	હવામાન આગાહી આગામી પાંચ દિવસ માટે (તારીખ:- ૧૨ થી ૧૬ ફેબ્રુઆરી, ૨૦૨૨) <small>માન્ય ૧૬ ફેબ્રુઆરી, ૨૦૨૨. સવારના ૮:૩૦ વાગ્યાં સુધી</small>				
૦૬/૦૨	૦૭/૦૨	૦૮/૦૨	૦૯/૦૨	૧૦/૦૨	તારીખ	૧૨/૦૨	૧૩/૦૨	૧૪/૦૨	૧૫/૦૨	૧૬/૦૨
૦	૦	૦	૦	૦	વરસાદ(મિમી)	૦	૦	૦	૦	૦

૨૬.૮	૨૬.૮	૨૭.૪	૨૭.૬	૨૯.૭	મહત્તમ તાપમાન (°સે.ગ્રે)	૩૨	૩૨	૩૧	૩૦	૨૯
૧૫.૨	૧૫.૮	૧૬.૯	૧૭.૯	૧૬.૪	લઘુત્તમ તાપમાન (°સે.ગ્રે)	૧૮	૧૯	૧૮	૧૬	૧૭
ચોખ્ખું	ચોખ્ખું	ચોખ્ખું	ચોખ્ખું	ચોખ્ખું	વાદળની સ્થિતિ	ચોખ્ખું	ચોખ્ખું	ચોખ્ખું	ચોખ્ખું	ચોખ્ખું
૮૧	૮૨	૮૭	૮૮	૬૬	સવારના લેજના ટકા	૩૫	૪૬	૪૬	૬૨	૭૨
૫૪	૫૮	૬૨	૭૧	૬૫	બપોરબાદ ના લેજના ટકા	૨૬	૨૩	૨૫	૨૫	૩૨
૫.૬	-	-	-	૧.૯	પવનની ગતિ (કિમી/કલાક)	૧૬.૯	૧૦.૫	૧૪.૫	૧૫.૦	૧૫.૧
૫૦	-	-	-	૯૯	પવનની દિશા (ડિગ્રી)	૩૬	૩૦	૩૩૩	૩૨૬	૨૭૦

### સામાન્ય સલાહ

ભારત સરકારશ્રીના હવામાન વિભાગ તરફથી મળેલ હવામાન આગાહીની માહિતી અનુસાર અત્રેના ગ્રામીણ કૃષિ મૌસમ સેવા યોજના, જૂનાગઢ કૃષિ યુનિવર્સિટી, જૂનાગઢ તરફથી જણાવવામા આવે છે કે દક્ષિણ સૌરાષ્ટ્ર ખેત આબોહવાકીય વિસ્તારના ગીર સોમનાથ જીલ્લામાં આગામી તારીખ ૧૨/૦૨/૨૦૨૨ થી ૧૬/૦૨/૨૦૨૨ દરમિયાન આકાશ મુખ્યત્વે આગામી પાંચ દિવસોમાં ચોખ્ખું રહેશે, જીલ્લામાં આગામી પાંચ દિવસો દરમિયાન વરસાદની શક્યતાઓ નથી. પવનની ઝડપ ૧૦.૫ થી ૧૬.૯ કીમી/કલાક રહેવાની શક્યતા રહેશે. આ સમયગાળામાં મહત્તમ તાપમાન ૨૯ થી ૩૨ ડીગ્રી સેન્ટીગ્રેડ રહેશે તેમજ લઘુત્તમ તાપમાન ૧૬ થી ૧૯ ડીગ્રી સેન્ટીગ્રેડ રહેવાની સંભાવના છે.

✦ માન્ય વરસાદની સૂચી મુજબ ગીર સોમનાથ જીલ્લામાં ૧૩ જાન્યુઆરી થી ૦૯ ફેબ્રુઆરી, ૨૦૨૨ નાં સમયગાળા દરમિયાન વધુ લેજની સ્થિતિ જોવા મળેલ છે.

✦ સાપ્તાહિક વરસાદ આગાહીની સૂચી મુજબ સૌરાષ્ટ્ર અને કચ્છનાં વિસ્તારોમાં તા.૧૬/૦૨/૨૦૨૨ થી તા.૨૨/૦૨/૨૦૨૨ સામાન્ય થી નીચે વરસાદની શક્યતાઓ છે.

✦ મેઘદૂત એપ્લિકેશન:- કૃષિ હવામાન સલાહ સેવા અને હવામાન આગાહી અંગેની જાણકારી મેળવવા માટે ડાઉનલોડ કરો મેઘદૂત એપ્લિકેશન કે જે ખેડૂતોને તેમની સ્થાનિક ભાષામાં સ્થાન, પાક અને પશુધન વિશે હવામાન આધારિત કૃષિ સલાહ પ્રદાન કરશે.

✦ મેઘદૂત એપ્લિકેશનને ડાઉનલોડ કરવા માટે નીચેની લિંક પર ક્લિક કરો.

એન્ડ્રોઈડ(મોબાઈલ)ઉપયોગકર્તા: <https://play.google.com/store/apps/details?id=com.aas.meghdoot>

આઈ.ઓ.એસ.ઉપયોગકર્તા:- <https://apps.apple.com/in/app/meghdoot/id1474048155>

✚ કોરોના(કોવીડ-૧૯) રોગચાળાની મહામારી ના લીધે, ખેડૂતમિત્રો એ ખેતર પરખેતીની કામગીરી દરમિયાન ખેત સાધનો/ ઓજારો અને ખેત મજૂરો સાથે એકબીજાથી સામાજિક અંતર રાખવું અને તે માટે નીસાવધાની અને સલામતી રાખવી તેમજ અગમચેતી જાળવવી.

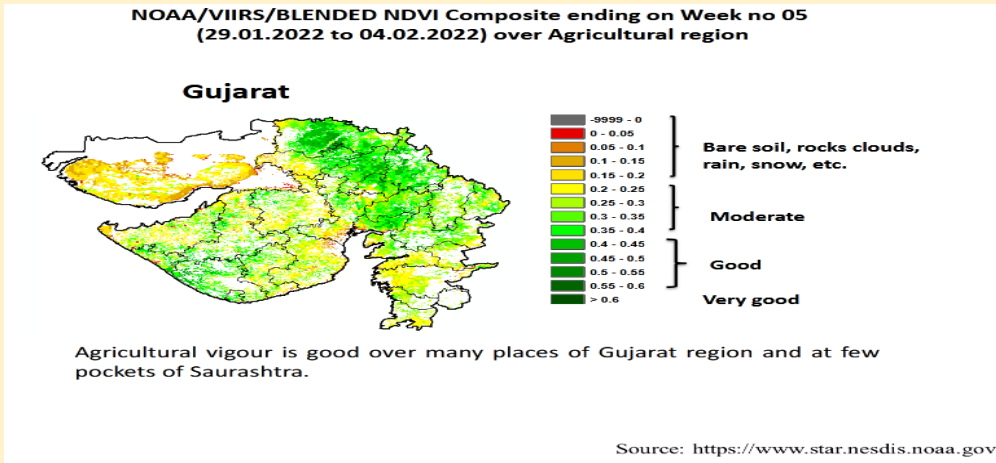
✚ શિયાળું પાકોમાં નિયમિત સમયગાળે પિયત આપવું.

✚ આગામી ઉનાળું ઋતુમાં વાવેતર માટે ખેડૂતોને સારી ગુણવત્તા અને વધારે ઉત્પાદન આપતી જાતોનાં પ્રમાણિત ઉનાળું પાકોનાં બીજની પસંદગી કરીને મેળવી લેવાની સલાહ આપવામાં આવે છે.

✚ આગામી ઉનાળું પાકોના વાવેતર માટે ખેત આયોજન કરવું તે મુજબ બીયારણ, ખાતર અને દવાનો પુરવઠો મેળવી લેવો.

✚ ખેડૂતમિત્રોને સલાહ આપવામાં આવે છે કે આગામી ઉનાળું પાકોનાં વાવેતર માટે ખેતર ખેડી ને તૈયાર કરવું.

✚ આગોતરું વાવેતર કરેલ શિયાળું પાકોની પરિપક્વ અવસ્થાએ કાપણીની કામગીરી કરવી.



પાકનું નામ	પાક અવસ્થા	રોગ/જીવાત/ જાત	કૃષિ સલાહ
ઉનાળું મગફળી	જમીનની તૈયારી / વાવેતર	જીજી-૨, જીજી-૩૧, ટીજી-૩૭, ટીએજી-૨૪	<ul style="list-style-type: none"> <li>❖ ઉનાળું મગફળીની વાવણી માટે વધુ ઉત્પાદન આપતી અને વહેલી પાકતી જાતની પસંદ કરવી ને વિશ્વાષપાત્ર સર્ટીફાઇડ બીયારણ જ ખરીદવું.</li> <li>❖ ઉનાળું મગફળીના પાકને હેક્ટરે ૨૫ કિ.ગ્રા નાઇટ્રોજન અને ૫૦ કિ.ગ્રા ફોસ્ફરસ ખાતર તરીકે વાવણી વખતે યાસમાં ઓરીને આપવા.</li> <li>❖ પાકનાં વાવેતર માટે દિવસ અને રાત્રિનાં તાપમાનમાં તફાવત ૨૨: થી ૨૫: સેલ્સિયસ થાય ત્યારે કરવું.</li> </ul>
ઘઉં	દુધિયા દાણા / પરિપક્વ	ઉઘઈ	<ul style="list-style-type: none"> <li>❖ પાકને એકસરખાં સમયગાળામાં પીયત આપવું.</li> <li>❖ ઘઉંના પાકમાં ઉઘઈનો ઉપદ્રવ જણાય તો હેક્ટર દિઠ</li> </ul>

	અવસ્થા		<p>કલોરપાયરીફોસ ૨૦ ઈસી ૧.૫ લિટર મુજબ પિયત સાથે આપવી.</p> <p>❖ ઘઉંના પાકમાં પરિપક્વ અવસ્થાએ પિયત આપવું નહીં. વધુ પડતું પિયત આપવાથી ઘઉંના દાણાની ગુણવત્તાને અસર થાય છે.</p>
ચણા	દાણા / પરિપક્વ અવસ્થા	લીલી ઈયળ	<p>❖ પાકને સમયાંતરે પીયત આપવું.</p> <p>❖ ચણાના પાકમાં લીલી અને લશ્કરી ઈયળના નિયંત્રણ માટે ૬ ગ્રામ એમામેક્ટીન બેન્ઝોયેટ અથવા ૨૦ મીલી ક્વીનાલફોસ ૧૦ લીટર પાણીમાં ભેળવી છંટકાવ કરવાથી સારૂ પરિણામ મળે છે.</p> <p>❖ ચણાના ઉભા પાકમાં પાનના સુકારાના નિયંત્રણ માટે મેન્કોઝેબ ૨૭ ગ્રામ ૧૦ લીટર પાણીમાં મિશ્ર કરી છંટકાવ કરવો.</p> <p>❖ ચણાનાં પાકની દેહધાર્મિક પરિપક્વ અવસ્થાએ કાપણી કરવી.</p>
ઘાણા	ફૂલ / દાણા / પરિપક્વ	મોલો, ભુકીછારા	<p>❖ પાકને એક સરખાં સમયગાળામાં પીયત આપવું.</p> <p>❖ દાળિયા, સીરફીડ માખીના કીડા અને કાયસોપર્લા નામના પરભક્ષી કીટકો કુદરતી રીતે મોલોનું ભક્ષણ કરતા હોય છે. આથી આવા ઉપયોગી પરભક્ષીઓની વસ્તી વધારે હોય ત્યારે ઝેરી દવાઓના છંટકાવ ટાળવા જોઈએ.</p> <p>❖ ઘાણામાં ભુકીછારાનાં નિયંત્રણ માટે ૧૫ મીલી હેક્ઝાકોનાઝોલ દવા ૧૦ લીટર પાણીમાં ભેળવી ૧૦-૧૫ દિવસના અંતરે છંટકાવ કરવા.</p> <p>❖ ઘાણાનો લીલો રંગ અને સુગંધ જાળવાઈ રહે તે માટે દેહધાર્મિક પરિપક્વતાએ પાકની કાપણી કરવી તેમજ કાપણી પછી સુકવણી છાયામાં કરવી.</p>
લસણ	ગાંઠીયા વિકાસ	ચુસીયા, પાનની ટોચનો સુકારો	<p>❖ પાકને એક સરખાં સમયગાળામાં પીયત આપવું.</p> <p>❖ આ ચુસીયા જીવાતના રાસાયણિક નિયંત્રણ માટે ડાયમીથોએટ ૩૦ ઈ.સી. ૧૦ મિ.લી. અથવા ક્વીનાલફોસ ૨૫ ઈ.સી. ૨૦ મિ.લી. દવા ૧૦ લીટર પાણીમાં ભેળવી દવાની અસરકારકતા વધારવા તેમાં સ્ટીકર ઉમેરી દ્રાવણનો</p>

			<p>છંટકાવ કરવો.</p> <ul style="list-style-type: none"> <li>❖ લસણના પાકમાં પાનની ટોચનો સુકારાના રોગ માટે મેન્કોઝેબ અથવા ક્લોરોથ્લોનીલ ૨૭ ગ્રામ ૧૦ લીટર પાણીમાં મિશ્ર કરી ૧૦ દિવસના અંતરે છંટકાવ કરવો. પિયત પાણી નિયંત્રિત આપવું.</li> </ul>
તુવેર	પરિપક્વતા / કાપણી	-	<ul style="list-style-type: none"> <li>❖ તુવેરના પાકમાં દેહધાર્મિક પરિપક્વ અવસ્થાએ પાકની કાપણી કરવી.</li> </ul>
શાકભાજી	વૃદ્ધી/ફુલ/ ફળ	-	<ul style="list-style-type: none"> <li>❖ આ સમયગાળા દરમિયાન દવા છંટકાવની કામગીરી કરવી.</li> <li>❖ પાકમાં હાથથી નિંદામણની કામગીરી કરવી.</li> <li>❖ શાકભાજી પાકોને સમયસર પીયત આપવું.</li> <li>❖ શાકભાજીના પાકોને નીદામણ મુક્ત કરવું અને નિયમિત પિયત આપવું. શાકભાજી ને સમયસર ઉતારી ગ્રેડીંગ કરી બજારમાં મુકવા.</li> </ul>
પશુપાલન	-	-	<ul style="list-style-type: none"> <li>❖ પશુઓને યોગ્ય આહાર આપવો &amp; પીવા માટે ચોખ્ખું હુંફાળું ગરમ પાણી આપવું અને પશુઓના રહેઠાણ ચોખ્ખા રાખવા.</li> <li>❖ માખી મચ્છરથી રક્ષણ માટે ફીનાઈલ છાટવું.</li> <li>❖ પશુઓને યોગ્ય આહારમાં ખનિજયુક્ત મિશ્રણ સાથે સંગ્રહિત ચારા આપો. ચારા ને સલામત સ્થળે સંગ્રહિત કરવો જોઈએ.</li> <li>❖ ચારા માટે ચાફ કટર વાપરો.</li> <li>❖ પશુઓમાં ઈતરડીના નિયંત્રણ માટે ડેલ્ટામેથ્રીન અથવા એમીટાઝ ૨ મીલી/ ૧ લીટર પાણીમાં નાખીને છાટવી.</li> <li>❖ દુધાળા પશુઓના આઉને ઝીંક ઓક્સાઈડ અથવા બોરીક પાવડરથી બરાબર સાફ કરવા.</li> <li>❖ શિયાળા ત્રૂતુમાં અતિશય ઠંડા સીધા પવનથી રક્ષણ માટે પશુઓને શેડમાં બાંધવા અને કંતાન કોથળાનો ઉપયોગ કરવો.</li> </ul>

યાંત્રિક અધિકારી  
ગ્રામીણ કૃષિ મૌસમ સેવા  
જી.કૃ.યુ.



**Gramin Krushi Mausam Seva (GKMS)**  
**Agro meteorological Cell**  
**Department of Agronomy**  
**Junagadh Agricultural University**  
**Junagadh-362001**

E-mail: [amfujnd@yahoo.com](mailto:amfujnd@yahoo.com) Phone: 0285-2670139



**Agromet Advisory Service Bulletin for Junagadh District of South Saurashtra Agro-Climatic Zone**  
**(Issued jointly by Junagadh Agricultural University and India Meteorological Department)**

**(#AZADI KA AMRIT MAHOTSAV#)**

Day:- Friday

Date: 11-02-2022

**Agromet Advisory Service bulletin. No:- 091 (2021-22)**

Observed Weather during last Five days (Dated 06 <sup>th</sup> to 10 <sup>th</sup> February, 2022)					Weather Parameters	Weather Forecast upcoming Five days (Valid for 12 <sup>th</sup> to 16 <sup>th</sup> February, 2022) until 08:30 hrs of 16-02-2022				
06/02	07/02	08/02	09/02	10/02	Date	12/02	13/02	14/02	15/02	16/02
0	0	0	0	0	Rainfall(mm)	0	0	0	0	0
29.0	30.0	27.8	28.8	29.0	T <sub>max</sub> (°C)	30	31	32	31	30
12.4	14.1	16.6	18.1	15.5	T <sub>min</sub> (°C)	14	15	16	14	14
0	0	0	0	0	Cloud Cover	0	0	0	0	0
74	80	75	79	76	RH-I (%)	30	35	45	69	63
41	54	51	47	38	RH-II (%)	19	15	17	17	25
4.1	4.6	4.3	5.6	6.5	Wind speed (km/hr)	14.8	9.7	12.5	12.7	12.6
27	320	320	320	90	Wind direction	64	90	333	326	297

**Agro meteorological Advisories**

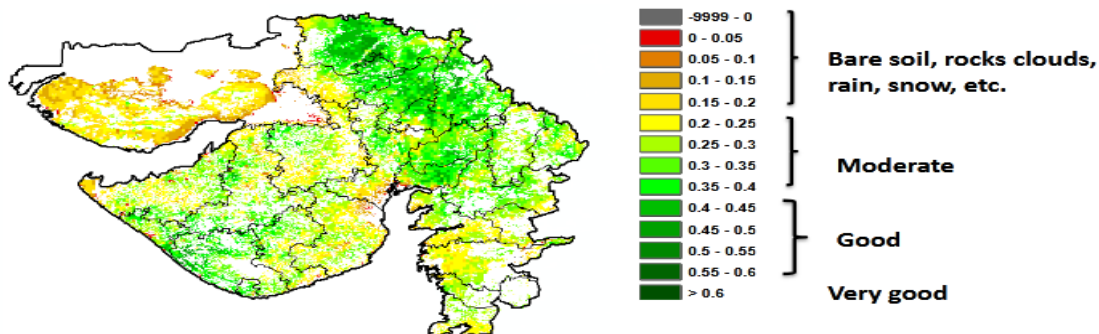
<b>General Advice</b>	<p><b>Rain fall</b></p> <p><b>Temperature</b></p> <p><b>RH (%)</b></p> <p><b>Wind Direction and Wind Speed</b></p>	<p>As per IMD Forecast, There is forecasting of <b>no rainfall</b> occurs during next five days. Sky will be remaining clear.</p> <p>Maximum and minimum temperature likely to be in range of 30 - 32°C and <b>14 - 16°C</b>, respectively.</p> <p>The Relative Humidity is likely to be in the range of 15 – 69 %.</p> <p>Direction and speed of wind is NE, E &amp; NW and 09.7 – 14.8 km/h, respectively.</p>
-----------------------	--	--

- ✦ **Standardized Precipitation Index:** - For the period of 13<sup>th</sup> January to 09<sup>th</sup> February, 2022 for Junagadh district considered under the mildly wet condition.
- ✦ **AS per ERFS products, Below Normal rainfall may occur in Saurashtra & Kutch region during 16<sup>th</sup> to 22<sup>nd</sup> February, 2022.**
- ✦ **MEGHDOOT Mobile Application**:- **Download** the MEGHDOOT mobile application for Agromet Advisory Services and information on weather forecasting, which will provide weather based agricultural advice to farmers for their location, crops and livestock in their local language.  
**Click on the following link to download the MEGHDOOT application:**  
**Android users:** <https://play.google.com/store/apps/details?id=com.aas.meghdoot>  
**IOS users:** <https://apps.apple.com/in/app/meghdoot/id1474048155>

- ❖ **Due to pandemic of CORONA (COVID-19), Farmers should maintain social distancing and safety precaution while handling farm machines and labour in the field.**
- ❖ **To apply of irrigation in the *rabi* crops during at regular interval.**
- ❖ **Farmers are advised to procure good quality and select the certified seed with high yielding variety of *summer* crops for sowing next summer season.**
- ❖ **To get the supply of seeds, fertilizers and insecticide, pesticide and fungicide according to planning the farm for the next summer season crops.**
- ❖ **Farmers are advised to prepare their field by ploughing and harrowing for sowing of upcoming summer season crops.**
- ❖ **Harvesting operation should be carried out at maturity stage of early sowing *rabi* crops.**

NOAA/VIIRS/BLENDED NDVI Composite ending on Week no 05  
(29.01.2022 to 04.02.2022) over Agricultural region

Gujarat



Agricultural vigour is good over many places of Gujarat region and at few pockets of Saurashtra.

Source: <https://www.star.nesdis.noaa.gov>

Crop	Variety/ Pest/Insect	Stage	Agro met Advisories
Summer Groundnut	GG-2, GJG-31, TG-37, TAG-24	Field Preparation / Sowing	<ul style="list-style-type: none"> <li>➤ Farmers are advised to procure the seed of high yielding and early maturity variety of summer groundnut for sowing.</li> <li>➤ In summer groundnut apply 25 kg N/ha and 50 kg P/ha at the time of sowing.</li> <li>➤ Carry out sowing of summer groundnut as range of temperature rises to 22-25° C.</li> </ul>
Wheat	Termite	Milking / Dough / Maturity	<ul style="list-style-type: none"> <li>➤ Apply irrigation to the crop at regular interval.</li> <li>➤ To control termite infestation in wheat crop, apply Chlorpyrifos 20 EC @ 1.5 litres per hectare. with irrigation.</li> <li>➤ Postpone the irrigation to the crop at the time of maturity. Due to excess irrigation the quality of seed is deteriorate.</li> </ul>



<b>Chickpea</b>	<b>Prodenia</b>	<b>Pod Development / Maturity</b>	<ul style="list-style-type: none"> <li>➤ Apply irrigation to the crop at regular interval.</li> <li>➤ For the control of Prodenia and Heliothis at ETL, spray 20 ml quinalphos in 10 litre of water.</li> <li>➤ Also to prevent blight disease infestation spray Mencozeb 27 gm in 10 liters of water at 10 days interval as precautionary measure.</li> <li>➤ Harvesting operation should be carried out at physiological maturity stage of chickpea crop.</li> </ul>
<b>Coriander</b>	<b>Aphid</b>	<b>Flowering / Fruiting / Maturity</b>	<ul style="list-style-type: none"> <li>➤ Apply irrigation to the crop at regular interval.</li> <li>➤ For the control of powdery mildew infestation, spray Hexaconazole 15 ml/10 liters of water.</li> <li>➤ Harvesting has to be done when the fruits are fully ripe and start changing from green to brown colour and store in shed area.</li> </ul>
<b>Cumin</b>	<b>Blight</b>	<b>Flowering</b>	<ul style="list-style-type: none"> <li>➤ Apply irrigation to the crop at regular interval.</li> <li>➤ Also to prevent blight disease infestation spray Mencozeb 27 gm in 10 liters of water at 10 days interval as precautionary measure.</li> </ul>
<b>Garlic</b>	<b>Thrips, leaf blight disease</b>	<b>Bulb development</b>	<ul style="list-style-type: none"> <li>➤ Apply irrigation to the crop at regular interval.</li> <li>➤ To chemical control of thrips, spray Dimethoate 30 EC (10 ml/10 l. of water) or Quinalphos 25 EC (20 ml/10 l. of water).</li> <li>➤ To prevent leaf blight disease (leaf</li> </ul>

			yellowing) infestation in garlic spray Mencozeb or Clorothalonil 27 gm in 10 liters of water at 10 days interval as precautionary measure.
<b>Pigeon pea</b>	-	<b>Pod Maturity / Harvesting</b>	➤ Harvesting operation should be carried out at physiological maturity stage.
<b>Castor</b>	-	<b>Maturity / Harvesting</b>	➤ Harvesting operation should be carried out at physiological maturity stage.
<b>Vegetable crops</b>	-	<b>Sowing/ Flowering/ Fruiting</b>	<ul style="list-style-type: none"> <li>➤ To the spray of agrochemicals during this period.</li> <li>➤ Hand weeding and interculturing operation should be carry out.</li> <li>➤ Apply irrigation to the crop at regular interval.</li> <li>➤ Keep vegetable crop weed free, apply irrigation regularly and send vegetable fruit to the market often grading.</li> </ul>
<b>Livestock</b>	-	-	<ul style="list-style-type: none"> <li>➤ To provide adequate food &amp; clean light warm water for drinking and keep the animals clean shed.</li> <li>➤ Spray phenyl in the animal shed to avoid flies and mosquitoes.</li> <li>➤ Give stored fodder with mineral mixture. Fodder should be stored at safe place.</li> <li>➤ Feed silage &amp; hay material along with concentrate feed.</li> <li>➤ Use chaff cutter for fodder.</li> <li>➤ For the control of tick and other parasites, spray deltemethrin or aemitaz 2 ml in 1 litre of water.</li> </ul>

			<ul style="list-style-type: none"> <li>➤ Udder of milking animals must be properly clean with zinc oxide or boric powder.</li> <li>➤ Protection of animal due to the cold winter season cattle transfer to the shed.</li> </ul>
--	--	--	---

	<p><b>Gramin Krushi Mausam Seva (GKMS)</b>  <b>Agro meteorological Cell</b>  <b>Department of Agronomy</b>  <b>Junagadh Agricultural University</b>  <b>Junagadh-362001</b>  <b>E-mail: <a href="mailto:amfujnd@yahoo.com">amfujnd@yahoo.com</a> Phone: 0285-2670139</b></p>	
---	--	---

**Agromet Advisory Service Bulletin for Porbandar District of South Saurashtra Agro-Climatic Zone**  
**(Issued jointly by Junagadh Agricultural University and India Meteorological Department)**

(#AZADI KA AMRIT MAHOTSAV#)

Day:-Friday

Date: 11-02-2022

**Agromet Advisory Service bulletin. No:-091 (2021-22)**

Observed Weather during last Five days (Dated 03 <sup>rd</sup> to 07 <sup>th</sup> February, 2022)					Weather Parameters	Weather Forecast upcoming Five days (Valid for 09 <sup>th</sup> to 13 <sup>th</sup> February, 2022) <u>until 08:30 hrs of 13-02-2022</u>				
06/02	07/02	08/02	09/02	10/02	Date	12/02	13/02	14/02	15/02	16/02
0	0	0	0	0	Rainfall(mm)	0	0	0	0	0
26.4	27.2	26.0	28.0	29.2	Tmax (°C)	31	31	30	29	28
13.2	13.4	15.7	15.4	14.8	Tmin (°C)	17	16	15	14	15
0	0	0	0	0	Cloud Cover	0	0	0	0	0
81	85	92	91	53	RH-I (%)	37	40	55	72	65
53	50	55	64	32	RH-II (%)	25	24	23	30	42
-	-	-	7.4	16.7	Wind speed (km/hr)	15.1	14.0	14.3	15.4	16.3
-	-	-	360	50	Wind direction	71	30	338	302	297

**Agro meteorological Advisories**

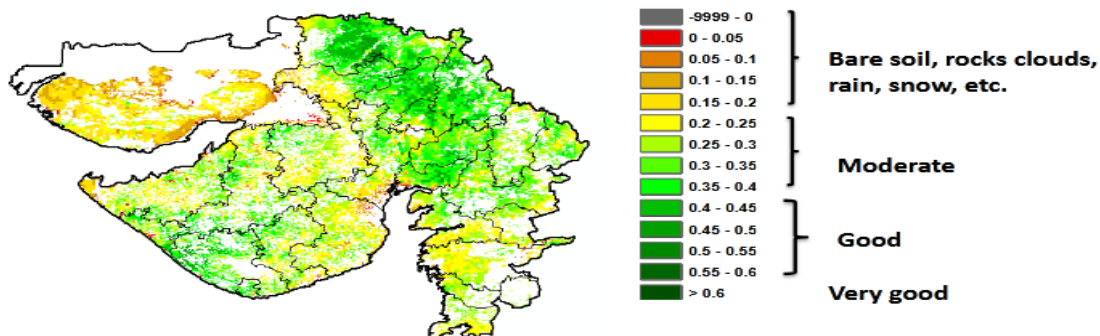
<b>General Advice</b>	<p><b>Rain fall</b></p> <p><b>Temperature</b></p>	<p>As per IMD Forecast, There is forecasting of <b>no rainfall</b> occurs during next five days. Sky will be remaining clear.</p> <p>Maximum and minimum temperature likely to be in range of 28 - 31°C and <b>14 - 17°C</b>,</p>
-----------------------	---	---

	<b>RH (%)</b>	respectively. The Relative Humidity is likely to be in the range of 23 – 72 %.
	<b>Wind Direction and Wind Speed</b>	Direction and speed of wind is to be E, NE, N & NW and 14.0 – 16.3 km/h, respectively.

- ❖ **Standardized Precipitation Index:** - For the period **13<sup>th</sup> January to 09<sup>th</sup> February, 2022** for Porbandar district considered under the mildly wet condition.
- ❖ **AS per ERFIS products, Below Normal rainfall may occur in Saurashtra & Kutch region during 16<sup>th</sup> to 22<sup>nd</sup> February, 2022.**
- ❖ **MEGHDOOT Mobile Application:-** **Download** the MEGHDOOT mobile application for Agromet Advisory Services and information on weather forecasting, which will provide weather based agricultural advice to farmers for their location, crops and livestock in their local language.  
**Click on the following link to download the MEGHDOOT application:**  
**Android users:**<https://play.google.com/store/apps/details?id=com.aas.meghdoot>  
**IOS users:**<https://apps.apple.com/in/app/meghdoot/id1474048155>
- ❖ **Due to pandemic of CORONA (COVID-19), Farmers should maintain social distancing and safety precaution while handling farm machines and labour in the field.**
- ❖ **To apply of irrigation in the *rabi* crops during at regular interval.**
- ❖ **Farmers are advised to procure good quality and select the certified seed with high yielding variety of *summer* crops for sowing next summer season.**
- ❖ **To get the supply of seeds, fertilizers and insecticide, pesticide and fungicide according to planning the farm for the next summer season crops.**
- ❖ **Farmers are advised to prepare their field by ploughing and harrowing for sowing of upcoming summer season crops.**
- ❖ **Harvesting operation should be carried out at maturity stage of early sowing *rabi* crops.**

**NOAA/VIIRS/BLENDED NDVI Composite ending on Week no 05  
(29.01.2022 to 04.02.2022) over Agricultural region**

**Gujarat**



Agricultural vigour is good over many places of Gujarat region and at few pockets of Saurashtra.

Source: <https://www.star.nesdis.noaa.gov>

Crop	Variety/ Pest / Insect	Stage	Agro met Advisories
<b>Summer Groundnut</b>	<b>GG-2, GJG- 31, TG-37, TAG-24</b>	<b>Field Preparation / Sowing</b>	<ul style="list-style-type: none"> <li>➤ Farmers are advised to procure the seed of high yielding and early maturity variety of summer groundnut for sowing.</li> <li>➤ In summer groundnut apply 25 kg N/ha and 50 kg P/ha at the time of sowing.</li> <li>➤ Carry out sowing of summer groundnut as range of temperature rises to 22-25° C.</li> </ul>
<b>Wheat</b>	<b>Termite</b>	<b>Milking / Dough / Maturity</b>	<ul style="list-style-type: none"> <li>➤ Apply irrigation to the crop at regular interval.</li> <li>➤ To control termite infestation in wheat crop, apply Chlorpyrifos 20 EC @ 1.5 litres per hectare. with irrigation.</li> <li>➤ Postpone the irrigation to the crop at the time of maturity. Due to excess irrigation the quality of seed is deteriorate.</li> </ul>
<b>Chickpea</b>	<b>Prodenia</b>	<b>Pod Development /</b>	<ul style="list-style-type: none"> <li>➤ Apply irrigation to the crop at regular interval.</li> </ul>

		<b>Maturity</b>	<ul style="list-style-type: none"> <li>➤ For the control of Prodenia and Heliothis at ETL, spray 20 ml quinalphos in 10 litre of water.</li> <li>➤ Also to prevent blight disease infestation spray Mencozeb 27 gm in 10 liters of water at 10 days interval as precautionary measure.</li> <li>➤ Harvesting operation should be carried out at physiological maturity stage of chickpea crop.</li> </ul>
<b>Cumin</b>	<b>Blight</b>	<b>Flowering</b>	<ul style="list-style-type: none"> <li>➤ Apply irrigation to the crop at regular interval.</li> <li>➤ Also to prevent blight disease infestation spray Mencozeb 27 gm in 10 liters of water at 10 days interval as precautionary measure.</li> </ul>
<b>Garlic</b>	<b>Thrips, leaf blight disease</b>	<b>Bulb development</b>	<ul style="list-style-type: none"> <li>➤ Apply irrigation to the crop at regular interval.</li> <li>➤ To chemical control of thrips, spray Dimethoate 30 EC (10 ml/10 l. of water) or Quinalphos 25 EC (20 ml/10 l. of water).</li> <li>➤ To prevent leaf blight disease (leaf yellowing) infestation in garlic spray Mencozeb or Clorothalonil 27 gm in 10 liters of water at 10 days interval as precautionary measure.</li> </ul>
<b>Pigeon pea</b>	-	<b>Pod Maturity / Harvesting</b>	<ul style="list-style-type: none"> <li>➤ Harvesting operation should be carried out at physiological maturity stage.</li> </ul>
<b>Castor</b>	-	<b>Maturity / Harvesting</b>	<ul style="list-style-type: none"> <li>➤ Harvesting operation should be carried out at physiological maturity stage.</li> </ul>

<p><b>Vegetable crops</b></p>	<p>-</p>	<p><b>Sowing/ Flowering/ Fruiting</b></p>	<ul style="list-style-type: none"> <li>➤ To the spray of agrochemicals during this period.</li> <li>➤ Hand weeding and interculturing operation should be carry out.</li> <li>➤ Apply irrigation to the crop at regular interval.</li> <li>➤ Keep vegetable crop weed free, apply irrigation regularly and send vegetable fruit to the market often grading.</li> </ul>
<p><b>Livestock</b></p>	<p>-</p>	<p>-</p>	<ul style="list-style-type: none"> <li>➤ To provide adequate food &amp; clean light warm water for drinking and keep the animals clean shed.</li> <li>➤ Spray phenyl in the animal shed to avoid flies and mosquitoes.</li> <li>➤ Give stored fodder with mineral mixture. Fodder should be stored at safe place.</li> <li>➤ Feed silage &amp; hay material along with concentrate feed.</li> <li>➤ Use chaff cutter for fodder.</li> <li>➤ For the control of tick and other parasites, spray deltemethrin or aemitaz 2 ml in 1 litre of water.</li> <li>➤ Udder of milking animals must be properly clean with zinc oxide or boric powder.</li> <li>➤ Protection of animal due to the cold winter season cattle transfer to the shed.</li> </ul>



**Gramin Krushi Mausam Seva (GKMS)**  
**Agrometeorological Cell**  
**Department of Agronomy**  
**Junagadh Agricultural University**  
**Junagadh-362001**



E-mail: [amfujnd@yahoo.com](mailto:amfujnd@yahoo.com) Phone: 0285-2670139

**Agromet Advisory Service Bulletin for Gir Somnath District of South Saurashtra Agro-Climatic Zone**  
**(Issued jointly by Junagadh Agricultural University and India Meteorological Department)**

**(#AZADI KA AMRIT MAHOTSAY#)**

Day:- Friday

Date: 11-02-2022

**Agromet Advisory Service bulletin. No:-091 (2021-22)**

Observed Weather during last Five days (Dated 06 <sup>th</sup> to 10 <sup>th</sup> February,2022)					Weather Parameters	Weather Forecast upcoming Five days (Valid for 12 <sup>th</sup> to 16 <sup>th</sup> February, 2022) <u>until 08:30 hrs of 16-02-2022</u>				
06/02	07/02	08/02	09/02	10/02	Date	12/02	13/02	14/02	15/02	16/02
0	0	0	0	0	Rainfall(mm)	0	0	0	0	0
26.8	26.8	27.4	27.6	29.7	Tmax (°C)	32	32	31	30	29
15.2	15.8	16.9	17.9	16.4	Tmin (°C)	18	19	18	16	17
0	0	0	0	0	Cloud Cover	0	0	0	0	0
81	82	87	88	66	RH-I (%)	35	46	46	62	72
54	58	62	71	65	RH-II (%)	26	23	25	25	32
5.6	-	-	-	1.9	Wind speed (km/hr)	16.9	10.5	14.5	15.0	15.1
50	-	-	-	99	Wind direction	36	30	333	326	270

**Agro meteorological Advisories**

<b>General Advice</b>	<b>Rain fall</b>	As per IMD Forecast, There is forecasting of <b>no rainfall</b> occurs during next five days. Sky will be remaining clear.
	<b>Temperature</b>	Maximum and minimum temperature likely to be in range of 29 – 32°C and <b>16 – 19°C</b> , respectively.
	<b>RH (%)</b>	The Relative Humidity is likely to be in the range of 23 – 72 %.
	<b>Wind Direction and Wind Speed</b>	Direction and speed of wind is to be NE, NW & W and 10.5 – 16.9 km/h, respectively.

**Standardized Precipitation Index:** - For the period of **13<sup>th</sup> January to 09<sup>th</sup> February, 2022**



for Gir Somnath district considered under the severely wet condition.

✚ **AS per ERFIS products, Below Normal Rainfall may occur in Saurashtra & Kutch region during 16<sup>th</sup> to 22<sup>nd</sup> February, 2022.**

✚ **MEGHDOOT Mobile Application:-Download** the MEGHDOOT mobile application for Agromet Advisory Services and information on weather forecasting, which will provide weather based agricultural advice to farmers for their location, crops and livestock in their local language.

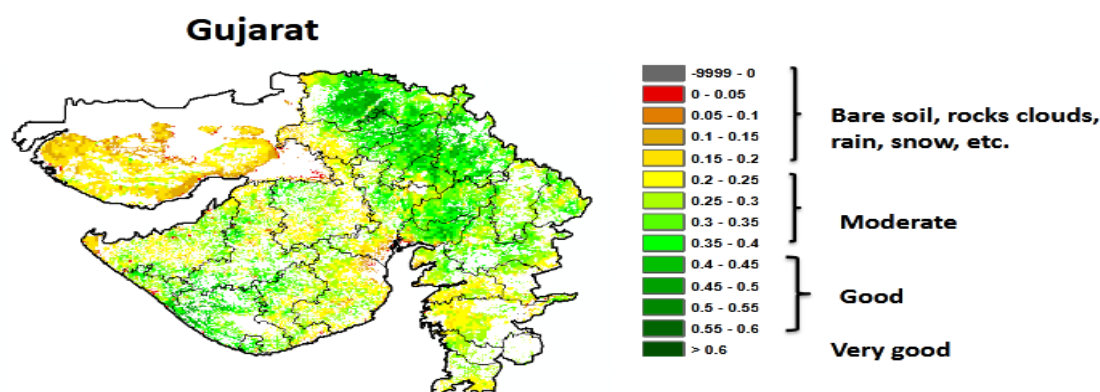
**Click on the following link to download the MEGHDOOT application:**

**Android users:** <https://play.google.com/store/apps/details?id=com.aas.meghdoot>

**IOS users:** <https://apps.apple.com/in/app/meghdoot/id1474048155>

- ❖ **Due to pandemic of CORONA (COVID-19), Farmers should maintain social distancing and safety precaution while handling farm machines and labour in the field.**
- ❖ **To apply of irrigation in the *rabi* crops during at regular interval.**
- ❖ **Farmers are advised to procure good quality and select the certified seed with high yielding variety of *summer* crops for sowing next summer season.**
- ❖ **To get the supply of seeds, fertilizers and insecticide, pesticide and fungicide according to planning the farm for the next summer season crops.**
- ❖ **Farmers are advised to prepare their field by ploughing and harrowing for sowing of upcoming summer season crops.**
- ❖ **Harvesting operation should be carried out at maturity stage of early sowing *rabi* crops.**

NOAA/VIIRS/BLENDED NDVI Composite ending on Week no 05  
(29.01.2022 to 04.02.2022) over Agricultural region



Agricultural vigour is good over many places of Gujarat region and at few pockets of Saurashtra.

Source: <https://www.star.nesdis.noaa.gov>

Crop	Variety/ Pest / Insect	Stage	Agro met Advisories
<b>Summer Groundnut</b>	<b>GG-2, GJG- 31, TG-37, TAG-24</b>	<b>Field Preparation / Sowing</b>	<ul style="list-style-type: none"> <li>➤ Farmers are advised to procure the seed of high yielding and early maturity variety of summer groundnut for sowing.</li> <li>➤ In summer groundnut apply 25 kg N/ha and 50 kg P/ha at the time of sowing.</li> <li>➤ Carry out sowing of summer groundnut as range of temperature rises to 22-25° C.</li> </ul>
<b>Wheat</b>	<b>Termite</b>	<b>Milking / Dough / Maturity</b>	<ul style="list-style-type: none"> <li>➤ Apply irrigation to the crop at regular interval.</li> <li>➤ To control termite infestation in wheat crop, apply Chlorpyrifos 20 EC @ 1.5 litres per hectare. with irrigation.</li> <li>➤ Postpone the irrigation to the crop at the time of maturity. Due to excess irrigation the quality of seed is deteriorate.</li> </ul>
<b>Chickpea</b>	<b>Prodenia</b>	<b>Pod Development / Maturity</b>	<ul style="list-style-type: none"> <li>➤ Apply irrigation to the crop at regular interval.</li> <li>➤ For the control of Prodenia and Heliothis at ETL, spray 20 ml quinalphos in 10 litre of water.</li> <li>➤ Also to prevent blight disease infestation spray Mencozeb 27 gm in 10 liters of water at 10 days interval as precautionary measure.</li> <li>➤ Harvesting operation should be carried out at physiological maturity stage of chickpea crop.</li> </ul>
<b>Coriander</b>	<b>Blight</b>	<b>Flowering /</b>	<ul style="list-style-type: none"> <li>➤ Apply irrigation to the crop at regular</li> </ul>

		<b>Fruiting / Maturity</b>	<p>interval.</p> <ul style="list-style-type: none"> <li>➤ Also to prevent blight disease infestation spray Mencozeb 27 gm in 10 liters of water at 10 days interval as precautionary measure.</li> <li>➤ Harvesting has to be done when the fruits are fully ripe and start changing from green to brown colour and store in shed area.</li> </ul>
<b>Garlic</b>	<b>Thrips, leaf blight disease</b>	<b>Bulb Development</b>	<ul style="list-style-type: none"> <li>➤ Apply irrigation to the crop at regular interval.</li> <li>➤ For management of thrips, apply schedule spraying of Beauveria bassiana 1.15 WP (min <math>2 \times 10^6</math> cfu/g), first spray at initiation of pest infestation 0.0035% (30 g/10 l of water). Subsequent second 0.007% (60 g/10 l of water) and third 0.009% (80 g/10 l of water) spray at 10 days interval.</li> <li>➤ To prevent leaf blight disease (leaf yellowing) infestation in garlic spray Mencozeb or Chlorothalonil 27 gm in 10 liters of water at 10 days interval as precautionary measure.</li> </ul>
<b>Pigeon pea</b>	-	<b>Pod Maturity / Harvesting</b>	<ul style="list-style-type: none"> <li>➤ Harvesting operation should be carried out at physiological maturity stage.</li> </ul>
<b>Sugarcane</b>	-	<b>Vegetative</b>	<ul style="list-style-type: none"> <li>➤ To the spray of agrochemicals during this period.</li> <li>➤ Hand weeding and interculturing operation should be carry out.</li> <li>➤ Apply irrigation to the crop at critical stage.</li> </ul>
<b>Vegetable</b>	-	<b>Sowing/</b>	<ul style="list-style-type: none"> <li>➤ To the spray of agrochemicals during this</li> </ul>

<b>crops</b>		<b>Flowering/ Fruiting</b>	<p>period.</p> <ul style="list-style-type: none"> <li>➤ Hand weeding and interculturing operation should be carry out.</li> <li>➤ Apply irrigation to the crop at regular interval.</li> <li>➤ Keep vegetable crop weed free, apply irrigation regularly and send vegetable fruit to the market often grading.</li> </ul>
<b>Livestock</b>	-	-	<ul style="list-style-type: none"> <li>➤ To provide adequate food &amp; clean light warm water for drinking and keep the animals clean shed.</li> <li>➤ Spray phenyl in the animal shed to avoid flies and mosquitoes.</li> <li>➤ Give stored fodder with mineral mixture. Fodder should be stored at safe place.</li> <li>➤ Feed silage &amp; hay material along with concentrate feed.</li> <li>➤ Use chaff cutter for fodder.</li> <li>➤ For the control of tick and other parasites, spray deltemethrin or aemitaz 2 ml in 1 litre of water.</li> <li>➤ Udder of milking animals must be properly clean with zinc oxide or boric powder.</li> <li>➤ Protection of animal due to the cold winter season cattle transfer to the shed.</li> </ul>

**Technical Officer**  
**Gramin Krushi Mausam Seva (GKMS)**  
**J.A.U., Junagadh**