



ગ્રામીણ કૃષિ મૌસમ સેવા  
કૃષિ હવામાન સેલ, કૃષિ વિજ્ઞાન વિભાગ  
જુનાગઢ કૃષિ યુનિવર્સિટી  
જુનાગઢ - ૩૬૨૦૦૧



ઈમેઈલ:- [amfujnd@yhaoo.com](mailto:amfujnd@yhaoo.com) ફોન નં. ૦૨૮૫-૨૬૭૦૧૩૯

હવામાન આગાહી આધારીત દક્ષિણ સૌરાષ્ટ્ર ખેત આબોહવાકીય વિસ્તારનાં જુનાગઢ જિલ્લા માટે કૃષિ સલાહ બુલેટીન  
(કૃષિ હવામાન સેલ, જુનાગઢ કૃષિ યુનિવર્સિટી અને ભારત હવામાન વિભાગ દ્વારા સંપન્ન)

(#આઝાદી નો અમૃત મહોત્સવ#)

વાર:- શુક્રવાર

તારીખ:-૨૨/૧૦/૨૦૨૧

હવામાન આગાહી આધારીત બુલેટીન: ૦૫૯ (૨૦૨૧-૨૨)

પાછલા પાંચ દિવસનું હવામાન (તારીખ:- ૧૭ થી ૨૧ ઓક્ટોબર, ૨૦૨૧)					હવામાન પરિબલો	હવામાન આગાહી આગામી પાંચ દિવસ માટે (તારીખ:- ૨૩ થી ૨૭ ઓક્ટોબર, ૨૦૨૧) માન્ય ૨૭ ઓક્ટોબર, ૨૦૨૧. સવારના ૮:૩૦ વાગ્યાં સુધી				
૧૭/૧૦	૧૮/૧૦	૧૯/૧૦	૨૦/૧૦	૨૧/૧૦	તારીખ	૨૩/૧૦	૨૪/૧૦	૨૫/૧૦	૨૬/૧૦	૨૭/૧૦
૦	૦	૦	૦	૦	વરસાદ (મિમી)	૦	૦	૦	૦	૦
૩૫.૪	૩૫.૧	૩૪.૦	૩૩.૩	૩૩.૧	મહત્તમ તાપમાન (°સે.ગ્રે)	૩૨	૩૨	૩૨	૩૨	૩૩
૨૦.૪	૧૯.૬	૨૦.૦	૨૧.૧	૨૦.૬	લઘુત્તમ તાપમાન (°સે.ગ્રે)	૨૨	૨૩	૨૨	૨૨	૨૨
મોટેભાગે ચોખ્ખું	મોટેભાગે ચોખ્ખું	મોટેભાગે ચોખ્ખું	મોટેભાગે ચોખ્ખું	મોટેભાગે ચોખ્ખું	વાદળની સ્થિતિ	ચોખ્ખું	ચોખ્ખું	ચોખ્ખું	ચોખ્ખું	ચોખ્ખું
૭૦	૬૪	૮૭	૮૦	૬૬	સવારના ભેજના ટકા	૭૮	૮૨	૮૨	૮૪	૭૫
૨૯	૩૧	૪૯	૪૨	૩૯	બપોરબાદ ના ભેજના ટકા	૩૮	૪૯	૪૮	૩૯	૩૪
૨.૯	૩.૧	૩.૫	૩.૨	૩.૦	પવનની ગતિ (કિમી/કલાક)	૧૦.૭	૧૨.૯	૧૦.૯	૯.૭	૮.૯
૩૬૦	૩૨૦	૨૭૦	૨૭૦	૨૭૦	પવનની દિશા	૨૮૩	૨૪૮	૨૫૧	૨૮૧	૨૪૮

**સામાન્ય સલાહ**

ભારત સરકારશ્રીના હવામાન વિભાગ તરફથી મળેલ હવામાન આગાહીની માહિતી અનુસાર અત્રેના ગ્રામીણ કૃષિ મૌસમ સેવા યોજના, જુનાગઢ કૃષિ યુનિવર્સિટી, જુનાગઢ તરફથી જણાવવામા આવે છે કે દક્ષિણ સૌરાષ્ટ્ર ખેત આબોહવાકીય વિસ્તારના જુનાગઢ જિલ્લામાં આગામી તારીખ ૨૩/૧૦/૨૦૨૧ થી ૨૭/૧૦/૨૦૨૧ દરમિયાન આકાશ મુખ્યત્વે આગામી પાંચ દિવસોમાં ચોખ્ખું રહેશે, જિલ્લામાં આગામી પાંચ દિવસો દરમિયાન વરસાદ ની શક્યતાઓ નથી. પવનની ઝડપ ૮.૯ થી ૧૨.૯ કીમી/કલાક રહેવાની શક્યતા રહેશે. આ સમયગાળામાં મહત્તમ તાપમાન ૩૨ થી ૩૩ ડીગ્રી સેન્ટીગ્રેડ રહેશે તેમજ લઘુત્તમ તાપમાન ૨૨ થી ૨૩ ડીગ્રી સેન્ટીગ્રેડ રહેવાની સંભાવના છે.

✦ માન્ય વરસાદની સૂચી મુજબ જુનાગઢ જિલ્લામાં ૨૩ સપ્ટેબર થી ૨૦ ઓક્ટોબર, ૨૦૨૧ ના સમયગાળા દરમિયાન વધુ પડતી ભેજની સ્થિતિ જોવા મળેલ છે.

✦ સાપ્તાહિક વરસાદ આગાહીની સૂચી મુજબ દક્ષિણ સૌરાષ્ટ્રનાં વિસ્તારમાં તા. ૨૭/૧૦/૨૦૨૧ થી તા. ૦૨/૧૧/૨૦૨૧ સામાન્ય થી નીચે વરસાદની શક્યતાઓ છે.

✦ મેઘદૂત એપ્લિકેશન:- કૃષિ હવામાન સલાહ સેવા અને હવામાન આગાહી અંગેની જાણકારી મેળવવા માટે **ડાઉનલોડ** કરો મેઘદૂત એપ્લિકેશન કે જે ખેડૂતોને તેમની સ્થાનિક ભાષામાં સ્થાન, પાક અને પશુધન વિશે હવામાન આધારિત કૃષિ સલાહ પ્રદાન કરશે.

✦ મેઘદૂત એપ્લિકેશનને **ડાઉનલોડ** કરવા માટે નીચેની લિંક પર ક્લિક કરો.

એન્ડ્રોઈડ(મોબાઈલ)ઉપયોગકર્તા:

<https://play.google.com/store/apps/details?id=com.aas.meghdoot>

આઈ.ઓ.એસ. ઉપયોગકર્તા:-

<https://apps.apple.com/in/app/meghdoot/id1474048155>

❖ કોરોના (કોવીડ-૧૯) રોગચાળાની મહામારી ના લીધે, ખેડૂતમિત્રો એ ખેતર પર ખેતીની કામગીરી દરમિયાન ખેત સાધનો / ઓજારો અને ખેત મજૂરો સાથે એકબીજાથી સામાજિક અંતર રાખવું અને તે માટે ની સાવધાની અને સલામતી રાખવી તેમજ અગમચેતી જાળવવી.

❖ ખેડૂતોને સલાહ આપવામાં આવે છે કે આગામી હવામાન પરિસ્થિતિ મુજબ પાકમાં ખાતર, કીટનાશક અને ફૂગજન્ય દવાનો છંટકાવ કરવો.

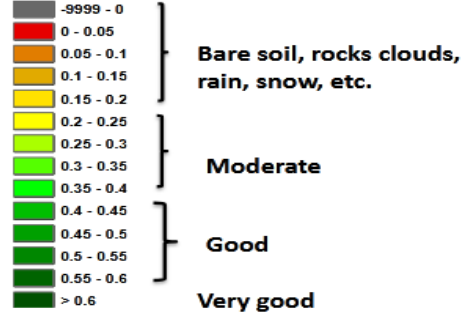
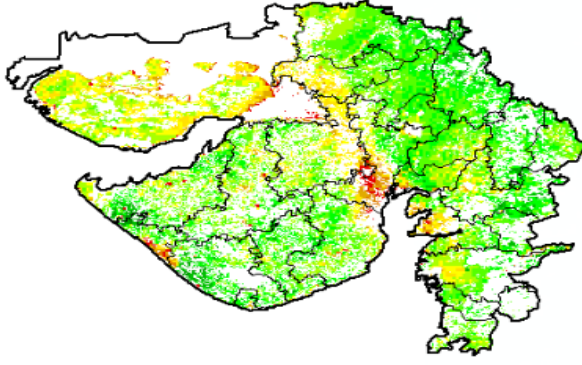
❖ આગામી શિયાળુ ઋતુમાં વાવેતર માટે ખેડૂતોને સારી ગુણવત્તા અને વધારે ઉત્પાદન આપતી શિયાળુ પાકની જાતોના પ્રમાણિત બીજની પસંદગી કરીને મેળવી લેવાની સલાહ આપવામાં આવે છે.

❖ આગામી શિયાળુ પાકોના વાવેતર માટે ખેત આયોજન કરવું તે મુજબ બીયારણ, ખાતર અને દવાનો પુરવઠો મેળવી લેવો.

❖ ખેડૂતોને આગામી શિયાળુ પાકોનાં વાવેતર માટે ખેતરો તૈયાર કરવાની સલાહ આપવામાં આવે છે.

NOAA/VIIRS/BLENDED NDVI Composite ending on Week no 41  
(08.10.2021 to 14.10.2021) over Agricultural region

Gujarat



Agricultural vigour is good over isolated pockets of the state.

Source: <https://www.star.nesdis.noaa.gov>

પાકનું નામ	પાક અવસ્થા	રોગ / જીવાત / જાત	કૃષિ સલાહ
ઘઉં			❖ ઘઉંના વાવેતર માટે ખેત આયોજન કરવુ તે મુજબ બીયારણ, ખાતર અને દવાનો પુરવઠો મેળવી લેવો
ચણા			❖ ચણાના વાવેતર માટે ખેત આયોજન કરવુ તે મુજબ બીયારણ, ખાતર અને દવાનો પુરવઠો મેળવી લેવો.
ચોમાસું મગફળી	કાપણી / લણણી	-	❖ મગફળીનાં પાકની કાપણી અને લણણીની કામગીરી આગામી હવામાન પરિસ્થિતિ મુજબ કરવી.
કપાસ	ફૂલ / ઝીંડવા વિકાસ	ગુલાબી ઈંચળ	<p>❖ ફૂલ અવસ્થાથી ગુલાબી ઈંચળની મોજણીની શરૂઆત કરવી. જો છોડ પર બંધ પાંખડીવાળા ફૂલ જોવા મળે તો એને વીણી લઈ તેનો નાશ કરવો.</p> <p>❖ એક એકર વિસ્તાર માંથી ૨૦ લીલા જીંડવા તોડી ગુલાબી ઈંચળની ક્ષમ્યમાત્રાની ચકાસણી કરવી.</p> <p>❖ ગુલાબી ઈંચળની ક્ષમ્યમાત્રા ૧૦% નુકશાન કરેલ ફૂલ અથવા ૧૦% નુકશાન કરેલ જીંડવા અથવા ૮ નર ફૂદા પકડાયેલા/દ્રેપ/રાત્રી સતત ૩ દિવસ માટે છે.</p> <p>❖ જો ગુલાબી ઈંચળ ક્ષમ્યમાત્રા વટાવે તો થાયોડીકાર્બ ૭૫ ડબ્લ્યુ. પી. ૨૦ ગ્રામ અથવા ક્વીનાલફોસ ૨૦ એ. ફ. ૨૦ મી.લી./૧૦ લીટર પાણીમાં ભેળવી પાક પર છંટકાવ કરવો.</p>

			<ul style="list-style-type: none"> <li>❖ બર્ડ પર્યાસ ગોઠવવા.</li> <li>❖ ખરેલા ફૂલ, ચાંપવા અને જીંડવાને એકત્રિત કરી નાશ કરવો.</li> <li>❖ પાકમાં હાથથી નિંદામણ અને આંતરખેડની કામગીરી કરવી.</li> <li>❖ કપાસ જેમ જેમ પાકતો જાય તેમ તેમ વીણી કરવી અને વીણી સવારના સમયે કરવી.</li> <li>❖ પાકને જરૂરીયાત મુજબ પીયત આપવું.</li> </ul>
સોયાબીન	કાપણી / લણણી	-	❖ પાકની પરિપક્વતાએ કાપણી / લણણી ની કામગીરી હાથ ધરવી.
અડદ	કાપણી / લણણી	-	❖ પાકની પરિપક્વતાએ કાપણી / લણણી ની કામગીરી હાથ ધરવી.
તલ	કાપણી / લણણી	-	❖ પાકની પરિપક્વતાએ કાપણી / લણણી ની કામગીરી હાથ ધરવી.
તુવેર	વૃદ્ધિ	તુવેર નો વ્યંધત્વ વાયરસ	<ul style="list-style-type: none"> <li>❖ પ્રોપરગાઈટ ૫૭ ઈસી અથવા સ્પાયરોમેસીફેન ૨૨.૯ એસસી ૧૦ મિલી/૧૦ લી. નો છંટકાવ કરી ને તુવેર નો વ્યંધત્વ વાયરસ અટકાવી શકાય છે.</li> <li>❖ પાકમાં હાથથી નિંદામણ અને આંતરખેડની કામગીરી કરવી.</li> <li>❖ પાકને જરૂરીયાત મુજબ પીયત આપવું.</li> </ul>
એરંડા	વૃદ્ધિ	ઝાળ અને પાનના ટપકાનો રોગ	<ul style="list-style-type: none"> <li>❖ ઝાળ અને પાનનાં ટપકાનાં રોગ માટે મેન્કોઝેબ ૭૫% વે.પા. ૨૬ ગ્રામ/૧૦ લી. અથવા કોપર ઓક્સીક્લોરાઈડ ૫૦% વે.પા. ૪૦ ગ્રામ/૧૦ લી. મુજબ છંટકાવ કરવો.</li> <li>❖ પાકમાં હાથથી નિંદામણ અને આંતરખેડની કામગીરી કરવી.</li> <li>❖ પાકને જરૂરીયાત મુજબ પીયત આપવું.</li> </ul>
શાકભાજી	વૃદ્ધિ/ફુલ/ ફળ	-	<ul style="list-style-type: none"> <li>❖ આ સમયગાળા દરમિયાન દવા છંટકાવની કામગીરી કરવી.</li> <li>❖ પાકમાં હાથથી નિંદામણ અને આંતરખેડની કામગીરી કરવી.</li> <li>❖ પાકને જરૂરીયાત મુજબ પીયત આપવું.</li> </ul>
પશુપાલન	-	-	<ul style="list-style-type: none"> <li>❖ પશુઓને યોગ્ય આહાર આપવો &amp; પીવા માટે યોખ્ખું પાણી આપવું અને પશુઓના રહેઠાણ યોખ્ખા રાખવા.</li> <li>❖ માખી મચ્છરથી રક્ષણ માટે ફીનાઈલ છાટવું.</li> <li>❖ પશુઓને યોગ્ય આહારમાં ખનિજયુક્ત મિશ્રણ સાથે સંગ્રહિત ચારા આપો. ચારા ને સલામત સ્થળે સંગ્રહિત કરવો જોઈએ.</li> <li>❖ ચારા માટે ચાફ કટર વાપરો.</li> <li>❖ પશુઓમાં ઈતરડીના નિયંત્રણ માટે ડેલ્ટામેથ્રીન અથવા એમીટાઝ ૨ મીલી/ ૧ લીટર પાણીમાં નાખીને છાટવી.</li> </ul>

❖ દુધાળા પશુઓના આઉને ઝીંક ઓક્સાઈડ અથવા બોરીક પાવડરથી બરાબર સાફ કરવા.



ગ્રામીણ કૃષિ મૌસમ સેવા  
કૃષિ હવામાન સેલ, કૃષિ વિજ્ઞાન વિભાગ  
જુનાગઢ કૃષિ યુનિવર્સિટી  
જુનાગઢ - ૩૬૨૦૦૧



ઈમેઈલ:- [amfujnd@yhaoo.com](mailto:amfujnd@yhaoo.com) ફોન નં. ૦૨૮૫-૨૬૭૦૧૩૯

હવામાન આગાહી આધારીત દક્ષિણ સૌરાષ્ટ્ર ખેત આબોહવાકીય વિસ્તારનાં પોરબંદર જીલ્લા માટે કૃષિ સલાહ બુલેટીન (કૃષિ હવામાન સેલ, જુનાગઢ કૃષિ યુનિવર્સિટી અને ભારત હવામાન વિભાગ દ્વારા સંપન્ન)

(#આઝાદી નો અમૃત મહોત્સવ#)

વાર:- શુક્રવાર

તારીખ:-૨૨/૧૦/૨૦૨૧

હવામાન આગાહી આધારીત બુલેટીન: ૦૫૯ (૨૦૨૧-૨૨)

પાછલા પાંચ દિવસનું હવામાન (તારીખ:- ૧૭ થી ૨૧ ઓક્ટોબર, ૨૦૨૧)					હવામાન પરિબલો	હવામાન આગાહી આગામી પાંચ દિવસ માટે (તારીખ:- ૧૯ થી ૨૩ ઓક્ટોબર, ૨૦૨૧) માન્ય ૨૭ ઓક્ટોબર, ૨૦૨૧. સવારના ૮:૩૦ વાગ્યાં સુધી				
૧૭/૧૦	૧૮/૧૦	૧૯/૧૦	૨૦/૧૦	૨૧/૧૦	તારીખ	૨૩/૧૦	૨૪/૧૦	૨૫/૧૦	૨૬/૧૦	૨૭/૧૦
૦	૦	૦	૦	૦	વરસાદ (મિમી)	૦	૦	૦	૦	૦
૩૪.૦	૩૪.૬	૩૩.૫	૩૨.૩	૩૨.૦	મહત્તમ તાપમાન (°સે.ગ્રે)	૩૩	૩૩	૩૪	૩૪	૩૫
૨૨.૫	૨૧.૪	૨૧.૨	૨૧.૪	૨૦.૬	લઘુત્તમ તાપમાન (°સે.ગ્રે)	૨૧	૨૨	૨૧	૨૧	૨૧
મોટેભાગે ચોખ્ખું	મોટેભાગે ચોખ્ખું	ચોખ્ખું	ચોખ્ખું	ચોખ્ખું	વાદળની સ્થિતિ	ચોખ્ખું	ચોખ્ખું	ચોખ્ખું	ચોખ્ખું	ચોખ્ખું
૭૧	૮૫	૮૭	૮૩	૭૬	સવારના લેજના ટકા	૭૨	૮૦	૭૪	૮૦	૭૦
૪૩	૩૧	૫૧	૫૩	૫૨	બપોરબાદ ના લેજના ટકા	૪૫	૫૫	૫૧	૪૮	૪૨
-	૭.૪	૧૧.૧	૫.૬	૫.૬	પવનની ગતિ (કિમી/કલાક)	૧૪.૮	૧૭.૫	૧૩.૫	૧૨.૧	૧૧.૫
-	૩૨૦	૩૪૦	૩૨૦	૩૨૦	પવનની દિશા	૨૫૨	૨૪૮	૨૫૨	૨૮૯	૨૯૨

### સામાન્ય સલાહ

ભારત સરકારશ્રીના હવામાન વિભાગ તરફથી મળેલ હવામાન આગાહીની માહિતી અનુસાર અત્રેના ગ્રામીણ કૃષિ મૌસમ સેવા યોજના, જુનાગઢ કૃષિ યુનિવર્સિટી, જુનાગઢ તરફથી જણાવવામા આવે છે કે દક્ષિણ સૌરાષ્ટ્ર ખેત આબોહવાકીય વિસ્તારના પોરબંદર જીલ્લામાં આગામી તારીખ ૨૩/૧૦/૨૦૨૧ થી ૨૭/૧૦/૨૦૨૧ દરમિયાન આકાશ મુખ્યત્વે આગામી પાંચ દિવસોમાં ચોખ્ખું રહેશે, જીલ્લામાં આગામી પાંચ દિવસો દરમિયાન વરસાદની શક્યતાઓ નથી. પવનની ઝડપ ૧૧.૫ થી ૧૭.૫ કીમી/કલાક રહેવાની શક્યતા રહેશે. આ સમયગાળામાં મહત્તમ તાપમાન ૩૩ થી ૩૫ ડીગ્રી સેન્ટીગ્રેડ રહેશે તેમજ લઘુત્તમ તાપમાન ૨૧ થી ૨૨ ડીગ્રી સેન્ટીગ્રેડ રહેવાની સંભાવના છે.

✦ માન્ય વરસાદની સૂચી મુજબ પોરબંદર જીલ્લામાં ૨૩ સપ્ટેમ્બર થી ૨૦ ઓક્ટોબર, ૨૦૨૧ ના સમયગાળા દરમિયાન વધુ ભેજની સ્થિતિ જોવા મળેલ છે.

✦ સાપ્તાહિક વરસાદ આગાહીની સૂચી મુજબ દક્ષિણ સૌરાષ્ટ્રનાં વિસ્તારમાં તા. ૨૭/૧૦/૨૦૨૧ થી તા. ૦૨/૧૧/૨૦૨૧ સામાન્ય થી નીચે વરસાદની શક્યતાઓ છે.

✦ મેઘદૂત એપ્લિકેશન:- કૃષિ હવામાન સલાહ સેવા અને હવામાન આગાહી અંગેની જાણકારી મેળવવા માટે **ડાઉનલોડ** કરો મેઘદૂત એપ્લિકેશન કે જે ખેડૂતોને તેમની સ્થાનિક ભાષામાં સ્થાન, પાક અને પશુધન વિશે હવામાન આધારિત કૃષિ સલાહ પ્રદાન કરશે.

✦ મેઘદૂત એપ્લિકેશનને **ડાઉનલોડ** કરવા માટે નીચેની લિંક પર ક્લિક કરો.

એન્ડ્રોઇડ(મોબાઈલ)ઉપયોગકર્તા:

<https://play.google.com/store/apps/details?id=com.aas.meghdoot>

આઈ.ઓ.એસ. ઉપયોગકર્તા:-

<https://apps.apple.com/in/app/meghdoot/id1474048155>

❖ કોરોના (કોવીડ-૧૯) રોગચાળાની મહામારી ના લીધે, ખેડૂતમિત્રો એ ખેતર પર ખેતીની કામગીરી દરમિયાન ખેત સાધનો / ઓજારો અને ખેત મજૂરો સાથે એકબીજાથી સામાજિક અંતર રાખવું અને તે માટે ની સાવધાની અને સલામતી રાખવી તેમજ અગમચેતી જાળવવી.

❖ ખેડૂતોને સલાહ આપવામાં આવે છે કે આ હવામાન પરિસ્થિતિ મુજબ પાકમાં ખાતર, કીટનાશક અને ફૂગજન્ય દવાનો છંટકાવ કરવો.

❖ આગામી શિયાળુ ઋતુમાં વાવેતર માટે ખેડૂતોને સારી ગુણવત્તા અને વધારે ઉત્પાદન આપતી શિયાળુ પાકની જાતોના પ્રમાણિત બીજની પસંદગી કરીને મેળવી લેવાની સલાહ આપવામાં આવે છે.

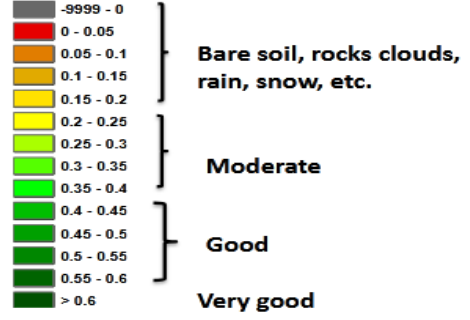
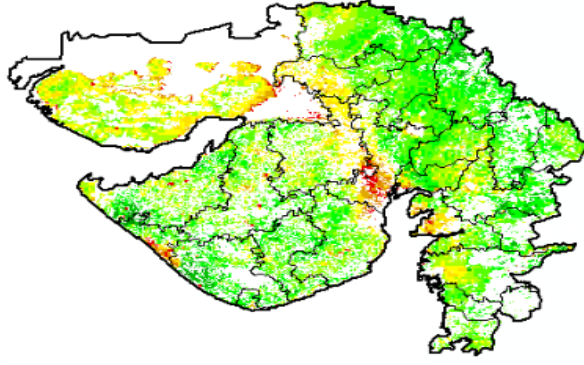
❖ આગામી શિયાળુ પાકોના વાવેતર માટે ખેત આયોજન કરવું તે મુજબ બીયારણ, ખાતર અને દવાનો પુરવઠો મેળવી લેવો.

❖ ખેડૂતોને આગામી શિયાળુ પાકોનાં વાવેતર માટે ખેતરો તૈયાર કરવાની સલાહ આપવામાં આવે છે.



NOAA/VIIRS/BLENDED NDVI Composite ending on Week no 41  
(08.10.2021 to 14.10.2021) over Agricultural region

Gujarat



Agricultural vigour is good over isolated pockets of the state.


Source: <https://www.star.nesdis.noaa.gov>

પાકનું નામ	પાક અવસ્થા	રોગ / જીવાત / જાત	કૃષિ સલાહ
ઘઉં			❖ ઘઉંના વાવેતર માટે ખેત આયોજન કરવુ તે મુજબ બીયારણ, ખાતર અને દવાનો પુરવઠો મેળવી લેવો
ચણા			❖ ચણાના વાવેતર માટે ખેત આયોજન કરવુ તે મુજબ બીયારણ, ખાતર અને દવાનો પુરવઠો મેળવી લેવો.
ચોમાસું મગફળી	કાપણી / લણણી	-	❖ મગફળીનાં પાકની કાપણી અને લણણીની કામગીરી આગામી હવામાન પરિસ્થિતિ મુજબ કરવી.
કપાસ	ફૂલ / ઝીંડવા વિકાસ	ગુલાબી ઈયળ	❖ ફૂલ અવસ્થાથી ગુલાબી ઈયળની મોજણીની શરૂઆત કરવી. જો છોડ પર બંધ પાંખડીવાળા ફૂલ જોવા મળે તો એને વીણી લઈ તેનો નાશ કરવો. ❖ એક એકર વિસ્તાર માંથી ૨૦ લીલા જીંડવા તોડી ગુલાબી ઈયળની ક્ષમ્યમાત્રાની ચકાસણી કરવી. ❖ ગુલાબી ઈયળની ક્ષમ્યમાત્રા ૧૦% નુકશાન કરેલ ફૂલ અથવા ૧૦% નુકશાન કરેલ જીંડવા અથવા ૮ નર ફૂદા પકડાયેલા/દ્રેપ/રાત્રી સતત ૩ દિવસ માટે છે.


			<ul style="list-style-type: none"> <li>❖ જો ગુલાબી ઈયળ ક્ષમ્યમાત્રા વટાવે તો થાયોડીકાર્બ ૭૫ ડબ્લ્યુ. પી. ૨૦ ગ્રામ અથવા ક્વીનાલફોસ ૨૦ એ. ફ. ૨૦ મી.લી./૧૦ લીટર પાણીમાં ભેળવી પાક પર છંટકાવ કરવો.</li> <li>❖ બર્ડ પર્ચીસ ગોઠવવા.</li> <li>❖ ખરેલા ફૂલ, ચાંપવા અને જીંડવાને એકત્રિત કરી નાશ કરવો.</li> <li>❖ પાકમાં હાથથી નિંદામણ અને આંતરખેડની કામગીરી કરવી.</li> <li>❖ કપાસ જેમ જેમ પાકતો જાય તેમ તેમ વીણી કરવી અને વીણી સવારના સમયે કરવી.</li> <li>❖ પાકને જરૂરીયાત મુજબ પીયત આપવું.</li> </ul>
સોયાબીન	કાપણી / લણણી	-	❖ પાકની પરિપક્વતાએ કાપણી / લણણી ની કામગીરી હાથ ધરવી.
અડદ	કાપણી / લણણી	-	❖ પાકની પરિપક્વતાએ કાપણી / લણણી ની કામગીરી હાથ ધરવી.
તલ	કાપણી / લણણી	-	❖ પાકની પરિપક્વતાએ કાપણી / લણણી ની કામગીરી હાથ ધરવી.
તુવેર	વૃદ્ધિ	તુવેર નો વ્યંધત્વ વાયરસ	<ul style="list-style-type: none"> <li>❖ પ્રોપરગાઈટ ૫૭ ઈસી અથવા સ્પાયરોમેસીફેન ૨૨.૯ એસસી ૧૦ મિલી/૧૦ લી. નો છંટકાવ કરી ને તુવેર નો વ્યંધત્વ વાયરસ અટકાવી શકાય છે.</li> <li>❖ પાકમાં હાથથી નિંદામણ અને આંતરખેડની કામગીરી કરવી.</li> <li>❖ પાકને જરૂરીયાત મુજબ પીયત આપવું.</li> </ul>
એરંડા	વૃદ્ધિ	ઝાળ અને પાનના ટપકાનો રોગ	<ul style="list-style-type: none"> <li>❖ ઝાળ અને પાનનાં ટપકાનાં રોગ માટે મેન્કોઝેબ ૭૫% વે.પા. ૨૬ ગ્રામ/૧૦ લી. અથવા કોપર ઓક્સીક્લોરાઈડ ૫૦% વે.પા. ૪૦ ગ્રામ/૧૦ લી. મુજબ છંટકાવ કરવો.</li> <li>❖ પાકમાં હાથથી નિંદામણ અને આંતરખેડની કામગીરી કરવી.</li> <li>❖ પાકને જરૂરીયાત મુજબ પીયત આપવું.</li> </ul>
શાકભાજી	વુધ્ધી/કુલ/ ફળ	-	<ul style="list-style-type: none"> <li>❖ આ સમયગાળા દરમિયાન દવા છંટકાવની કામગીરી કરવી.</li> <li>❖ પાકમાં હાથથી નિંદામણ અને આંતરખેડની કામગીરી કરવી.</li> <li>❖ પાકને જરૂરીયાત મુજબ પીયત આપવું.</li> </ul>
પશુપાલન	-	-	<ul style="list-style-type: none"> <li>❖ પશુઓને યોગ્ય આહાર આપવો &amp; પીવા માટે ચોખ્ખું પાણી આપવું અને પશુઓના રહેઠાણ ચોખ્ખા રાખવા.</li> <li>❖ માખી મચ્છરથી રક્ષણ માટે ફીનાઈલ છાટવું.</li> </ul>



			<ul style="list-style-type: none"> <li>❖ પશુઓને યોગ્ય આહારમાં ખનિજયુક્ત મિશ્રણ સાથે સંગ્રહિત ચારા આપો. ચારા ને સલામત સ્થળે સંગ્રહિત કરવો જોઈએ.</li> <li>❖ ચારા માટે ચાફ કટર વાપરો.</li> <li>❖ પશુઓમાં ઈતરડીના નિયંત્રણ માટે ડેલ્ટામેથ્રીન અથવા એમીટાઝ ૨ મીલી/ ૧ લીટર પાણીમાં નાખીને છાટવી.</li> <li>❖ દુધાળા પશુઓના આઉને ઝીંક ઓક્સાઈડ અથવા બોરીક પાવડરથી બરાબર સાફ કરવા.</li> </ul>
--	--	--	---



**ગ્રામીણ કૃષિ મૌસમ સેવા**  
**કૃષિ હવામાન સેલ, કૃષિ વિજ્ઞાન વિભાગ**  
**જુનાગઢ કૃષિ યુનિવર્સિટી**  
**જુનાગઢ - ૩૬૨૦૦૧**



ઈમેઈલ:- [amfujnd@yhaoo.com](mailto:amfujnd@yhaoo.com) ફોન નં. ૦૨૮૫-૨૬૭૦૧૩૯

હવામાન આગાહી આધારીત દક્ષિણ સૌરાષ્ટ્ર ખેત આબોહવાકીય વિસ્તારનાં ગીર સોમનાથ જીલ્લા માટે કૃષિ સલાહ બુલેટીન  
(કૃષિ હવામાન સેલ, જુનાગઢ કૃષિ યુનિવર્સિટી અને ભારત હવામાન વિભાગ દ્વારા સંપન્ન)

(#આઝાદી નો અમૃત મહોત્સવ#)

વાર:- શુક્રવાર

તારીખ:- ૨૨/૧૦/૨૦૨૧

હવામાન આગાહી આધારીત બુલેટીન: ૦૫૯ (૨૦૨૧-૨૨)

પાછલા પાંચ દિવસનું હવામાન (તારીખ:- ૧૭ થી ૨૧ ઓક્ટોબર, ૨૦૨૧)					હવામાન પરિબળો	હવામાન આગાહી આગામી પાંચ દિવસ માટે (તારીખ:- ૨૩ થી ૨૭ ઓક્ટોબર, ૨૦૨૧) માન્ય ૨૭ ઓક્ટોબર, ૨૦૨૧. સવારના ૮:૩૦ વાગ્યાં સુધી				
૧૭/૧૦	૧૮/૧૦	૧૯/૧૦	૨૦/૧૦	૨૧/૧૦	તારીખ	૨૩/૧૦	૨૪/૧૦	૨૫/૧૦	૨૬/૧૦	૨૭/૧૦
૦	૦	૦	૦	૦	વરસાદ (મિમી)	૦	૦	૦	૦	૦
૩૩.૪	૩૫.૦	૩૧.૫	૩૧.૪	૩૨.૧	મહત્તમ તાપમાન (°સે.ગ્રે)	૩૨	૩૨	૩૨	૩૨	૩૩
૨૩.૬	૨૪.૫	૨૩.૩	૨૩.૦	૨૨.૩	લઘુતમ તાપમાન (°સે.ગ્રે)	૨૨	૨૩	૨૨	૨૨	૨૨
ચોખ્ખું	ચોખ્ખું	ચોખ્ખું	ચોખ્ખું	ચોખ્ખું	વાદળની સ્થિતિ	ચોખ્ખું	ચોખ્ખું	ચોખ્ખું	ચોખ્ખું	ચોખ્ખું
૮૬	૭૭	૮૮	૮૨	૮૦	સવારના ભેજના ટકા	૭૬	૭૮	૭૭	૮૪	૭૫
૭૮	૭૭	૭૨	૬૭	૭૧	બપોરબાદ ના ભેજના ટકા	૪૪	૫૬	૫૧	૪૩	૪૦
-	૩.૭	૧.૯	-	૧.૯	પવનની ગતિ (કિમી/કલાક)	૧૧.૬	૧૩.૦	૧૧.૯	૧૦.૯	૧૦.૬
-	૯૯	૯૯	-	૯૯	પવનની દિશા	૨૮૮	૨૪૯	૨૬૧	૨૫૯	૩૩૮

## સામાન્ય સલાહ

ભારત સરકારશ્રીના હવામાન વિભાગ તરફથી મળેલ હવામાન આગાહીની માહિતી અનુસાર અત્રેના ગ્રામીણ કૃષિ મૌસમ સેવા યોજના, જૂનાગઢ કૃષિ યુનિવર્સિટી, જૂનાગઢ તરફથી જણાવવામા આવે છે કે દક્ષિણ સૌરાષ્ટ્ર ખેત આબોહવાકીય વિસ્તારના ગીર સોમનાથ જીલ્લામાં આગામી તારીખ ૨૩/૧૦/૨૦૨૧ થી ૨૭/૧૦/૨૦૨૧ દરમિયાન આકાશ મુખ્યત્વે આગામી પાંચ દિવસોમાં ચોખ્ખું રહેશે, જીલ્લામાં આગામી પાંચ દિવસો દરમિયાન વરસાદની શક્યતાઓ નથી. પવનની ઝડપ ૧૦.૬ થી ૧૩.૦ કીમી/કલાક રહેવાની શક્યતા રહેશે. આ સમયગાળામાં મહત્તમ તાપમાન ૩૨ થી ૩૩ ડીગ્રી સેન્ટીગ્રેડ રહેશે તેમજ લઘુત્તમ તાપમાન ૨૨ થી ૨૩ ડીગ્રી સેન્ટીગ્રેડ રહેવાની સંભાવના છે.

✦ માન્ય વરસાદની સૂચી મુજબ ગીર સોમનાથ જીલ્લામાં ૨૩ સપ્ટેમ્બર થી ૨૦ ઓક્ટોબર, ૨૦૨૧ ના સમયગાળા દરમિયાન વધુ ભેજની સ્થિતિ જોવા મળેલ છે.

✦ સાપ્તાહિક વરસાદ આગાહીની સૂચી મુજબ દક્ષિણ સૌરાષ્ટ્રનાં વિસ્તારમાં તા. ૨૭/૧૦/૨૦૨૧ થી તા. ૦૨/૧૧/૨૦૨૧ સામાન્ય થી નીચે વરસાદની શક્યતાઓ છે.

✦ મેઘદૂત એપ્લિકેશન:- કૃષિ હવામાન સલાહ સેવા અને હવામાન આગાહી અંગેની જાણકારી મેળવવા માટે ડાઉનલોડ કરો મેઘદૂત એપ્લિકેશન કે જે ખેડૂતોને તેમની સ્થાનિક ભાષામાં સ્થાન, પાક અને પશુધન વિશે હવામાન આધારિત કૃષિ સલાહ પ્રદાન કરશે.

✦ મેઘદૂત એપ્લિકેશનને ડાઉનલોડ કરવા માટે નીચેની લિંક પર ક્લિક કરો.  
એન્ડ્રોઇડ(મોબાઈલ)ઉપયોગકર્તા:

<https://play.google.com/store/apps/details?id=com.aas.meghdoot>

આઈ.ઓ.એસ. ઉપયોગકર્તા:-

<https://apps.apple.com/in/app/meghdoot/id1474048155>

✦ કોરોના (કોવીડ-૧૯) રોગચાળાની મહામારી ના લીધે, ખેડૂતમિત્રો એ ખેતર પર ખેતીની કામગીરી દરમિયાન ખેત સાધનો / ઓજારો અને ખેત મજૂરો સાથે એકબીજાથી સામાજિક અંતર રાખવું અને તે માટે ની સાવધાની અને સલામતી રાખવી તેમજ અગમચેતી જાળવવી.

✦ ખેડૂતોને સલાહ આપવામાં આવે છે કે આગામી હવામાન પરિસ્થિતિ મુજબ પાકમાં ખાતર, કીટનાશક અને ફૂગજન્ય દવાનો છંટકાવ કરવો.

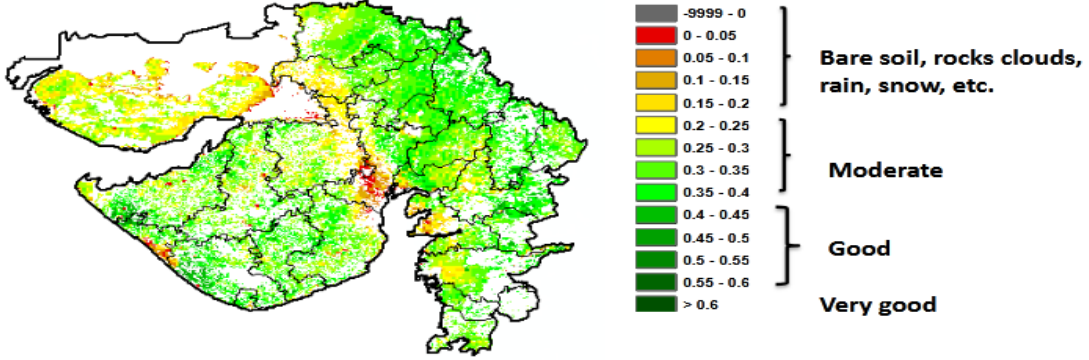
✦ આગામી શિયાળુ ઋતુમાં વાવેતર માટે ખેડૂતોને સારી ગુણવત્તા અને વધારે ઉત્પાદન આપતી શિયાળુ પાકની જાતોના પ્રમાણિત બીજની પસંદગી કરીને મેળવી લેવાની સલાહ આપવામાં આવે છે.

✦ આગામી શિયાળુ પાકોના વાવેતર માટે ખેત આયોજન કરવું તે મુજબ બીયારણ, ખાતર અને દવાનો પુરવઠો મેળવી લેવો.

✦ ખેડૂતોને આગામી શિયાળુ પાકોનાં વાવેતર માટે ખેતરો તૈયાર કરવાની સલાહ આપવામાં આવે છે.

NOAA/VIIRS/BLENDED NDVI Composite ending on Week no 41  
(08.10.2021 to 14.10.2021) over Agricultural region

Gujarat



Agricultural vigour is good over isolated pockets of the state.

Source: <https://www.star.nesdis.noaa.gov>

પાકનું નામ	પાક અવસ્થા	રોગ / જીવાત / જાત	કૃષિ સલાહ
ઘઉં			❖ ઘઉંના વાવેતર માટે ખેત આયોજન કરવું તે મુજબ બીયારણ, ખાતર અને દવાનો પુરવઠો મેળવી લેવો.
ચણા			❖ ચણાના વાવેતર માટે ખેત આયોજન કરવું તે મુજબ બીયારણ, ખાતર અને દવાનો પુરવઠો મેળવી લેવો.
ચોમાસું મગફળી	કાપણી / લણણી	-	❖ મગફળીનાં પાકની કાપણી અને લણણીની કામગીરી આગામી હવામાન પરિસ્થિતિ મુજબ કરવી.
સોયાબીન	કાપણી / લણણી	-	❖ પાકની પરિપક્વતાએ કાપણી / લણણી ની કામગીરી હાથ ધરવી.
અડદ	કાપણી / લણણી	-	❖ પાકની પરિપક્વતાએ કાપણી / લણણી ની કામગીરી હાથ ધરવી.
તલ	કાપણી / લણણી	-	❖ પાકની પરિપક્વતાએ કાપણી / લણણી ની કામગીરી હાથ ધરવી.
તુવેર	વૃદ્ધિ	તુવેર નો વ્યંધત્વ વાયરસ	❖ પ્રોપરગાઈટ ૫૭ ઈસી અથવા સ્પાયરોમેસીફેન ૨૨.૯ એસસી ૧૦ મિલી/૧૦ લી. નો છંટકાવ કરી ને તુવેર નો વ્યંધત્વ વાયરસ અટકાવી શકાય છે. ❖ પાકમાં હાથથી નિંદામણ અને આંતરખેડની કામગીરી કરવી. ❖ પાકને જરૂરીયાત મુજબ પીયત આપવું.

એરંડા	વૃદ્ધિ	ઝાળ અને પાનના ટપકાનો રોગ	<ul style="list-style-type: none"> <li>❖ ઝાળ અને પાનનાં ટપકાનાં રોગ માટે મેન્કોઝેબ ૭૫% વે.પા. ૨૬ ગ્રામ/૧૦ લી. અથવા કોપર ઓક્સીક્લોરાઈડ ૫૦% વે.પા. ૪૦ ગ્રામ/૧૦ લી. મુજબ છંટકાવ કરવો.</li> <li>❖ પાકમાં હાથથી નિંદામણ અને આંતરખેડની કામગીરી કરવી.</li> <li>❖ પાકને જરૂરીયાત મુજબ પીયત આપવું.</li> </ul>
શાકભાજી	વૃદ્ધી/કુલ/ ફળ	-	<ul style="list-style-type: none"> <li>❖ આ સમયગાળા દરમિયાન દવા છંટકાવની કામગીરી કરવી.</li> <li>❖ પાકમાં હાથથી નિંદામણ અને આંતરખેડની કામગીરી કરવી.</li> <li>❖ પાકને જરૂરીયાત મુજબ પીયત આપવું.</li> </ul>
પશુપાલન	-	-	<ul style="list-style-type: none"> <li>❖ પશુઓને યોગ્ય આહાર આપવો &amp; પીવા માટે ચોખ્ખું પાણી આપવું અને પશુઓના રહેઠાણ ચોખ્ખા રાખવા.</li> <li>❖ માખી મચ્છરથી રક્ષણ માટે ફીનાઈલ છાટવું.</li> <li>❖ પશુઓને યોગ્ય આહારમાં ખનિજયુક્ત મિશ્રણ સાથે સંગ્રહિત ચારા આપો. ચારા ને સલામત સ્થળે સંગ્રહિત કરવો જોઈએ.</li> <li>❖ ચારા માટે ચાફ કટર વાપરો.</li> <li>❖ પશુઓમાં ઈતરડીના નિયંત્રણ માટે ડેલ્ટામેથ્રીન અથવા એમીટાઝ ૨ મીલી/ ૧ લીટર પાણીમાં નાખીને છાટવી.</li> <li>❖ દુધાળા પશુઓના આઉને ઝીંક ઓક્સાઈડ અથવા બોરીક પાવડરથી બરાબર સાફ કરવા.</li> </ul>

યાંત્રિક અધિકારી  
ગ્રામીણ કૃષિ મૌસમ સેવા  
જ.કૃ.યુ.



**Gramin Krushi Mausam Seva (GKMS)**  
**Agro meteorological Cell**  
**Department of Agronomy**  
**Junagadh Agricultural University**  
**Junagadh-362001**



E-mail: [amfujnd@yahoo.com](mailto:amfujnd@yahoo.com)

Phone: 0285-2670139

**Agromet Advisory Service Bulletin for Junagadh District of South Saurashtra Agro-Climatic Zone**

**(Issued jointly by Junagadh Agricultural University and India Meteorological Department)**

**(#AZADI KA AMRIT MAHOTSAV#)**

Day:- Friday

Date: 22-10-2021

**Agromet Advisory Service bulletin. No:- 059 (2021-22)**

Observed Weather during last Five days (Dated 17 <sup>th</sup> to 21 <sup>st</sup> October, 2021)					Weather Parameters	Weather Forecast upcoming Five days (Valid for 23 <sup>rd</sup> to 27 <sup>th</sup> October, 2021) <b>until 08:30 hrs of 27-10-2021</b>				
17/10	18/10	19/10	20/10	21/10	Date	23/10	24/10	25/10	26/10	27/10
0	0	0	0	0	Rainfall(mm)	0	0	0	0	0
35.4	35.1	34.0	33.3	33.1	T <sub>max</sub> (°C)	32	32	32	32	33
20.4	19.6	20.0	21.1	20.6	T <sub>min</sub> (°C)	22	23	22	22	22
1	1	2	1	1	Cloud Cover	0	0	0	0	0
70	64	87	80	66	RH-I (%)	78	82	82	85	75
29	31	49	42	39	RH-II (%)	38	49	48	39	34
2.9	3.1	3.5	3.2	3.0	Wind speed (km/hr)	10.7	12.9	10.9	9.7	8.9
360	320	270	270	270	Wind direction	283	248	251	281	248

**Agro meteorological Advisories**

<b>General Advice</b>	<b>Rain fall</b>	As per IMD Forecast, There is forecasting of <b>no rainfall</b> occurs on next five days. Sky will be remain clear.
	<b>Temperature</b>	Maximum and minimum temperature likely to be in range of 32 - 33°C and 22 -23°C, respectively.
	<b>RH (%)</b>	The Relative Humidity is likely to be in the range of 34 – 85 %.
	<b>Wind Direction and Wind Speed</b>	Direction and speed of wind is mostly W and 8.9 – 12.9 km/h, respectively.

✦ **Standardized Precipitation Index:** - For the period of **23<sup>rd</sup> September to 20<sup>th</sup> October, 2021** for Junagadh district considered under the extremely wet condition.

✦ **AS per ERFIS products** **Below Normal** rainfall may occur in South Saurashtra region during **27<sup>th</sup> Oct. to 02<sup>nd</sup> Nov., 2021.**

✦ **MEGHDOOT Mobile Application:-** **Download** the MEGHDOOT mobile application for Agromet Advisory Services and information on weather forecasting, which will provide weather based agricultural advice to farmers for their location, crops and livestock in their local language.

**Click on the following link to download the MEGHDOOT application:**

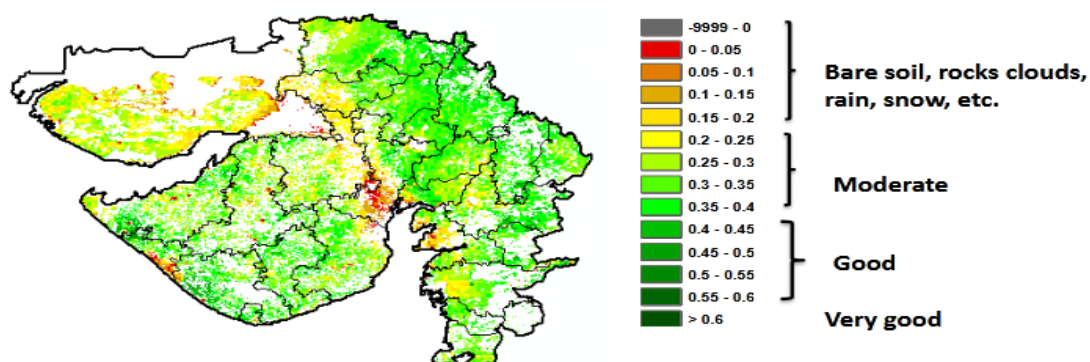
**Android users:** <https://play.google.com/store/apps/details?id=com.aas.meghdoot>

**IOS users:** <https://apps.apple.com/in/app/meghdoot/id1474048155>

- ❖ **Due to pandemic of CORONA (COVID-19), Farmers should maintain social distancing and safety precaution while handling farm machines and labour in the field.**
- ❖ **Farmer are advised to spraying of fertilizer, insecticide, pesticide and fungicide as per upcoming weather condition.**
- ❖ **Farmers are advised to procure good quality and select the certified seed with high yielding variety of *rabi* crops for sowing next *rabi* season.**
- ❖ **To get the supply of seeds, fertilizers and insecticide, pesticide and fungicide according to planning the farm for the next *rabi* crops.**
- ❖ **Farmers are advised to prepare their field for an upcoming *rabi* season.**

**NOAA/VIIRS/BLENDED NDVI Composite ending on Week no 41  
(08.10.2021 to 14.10.2021) over Agricultural region**

**Gujarat**



Agricultural vigour is good over isolated pockets of the state.

Source: <https://www.star.nesdis.noaa.gov>

Crop	Variety/ Pest/Insect	Stage	Agro met Advisories
<b>Wheat</b>			➤ The planning should be done for the sowing of wheat, procure certified seeds, fertilizers, chemicals and advances.
<b>Chickpea</b>			➤ The planning should be done for the sowing of gram, procure certified seeds, fertilizers, chemicals and advances.
<b>Kharif Groundnut</b>		<b>Harvesting / Threshing</b>	➤ To done the operation of harvesting and threshing in groundnut as per upcoming weather condition.
<b>Cotton</b>	<b>Pink bollworm</b>	<b>Flowering / Boll formation, development</b>	<ul style="list-style-type: none"> <li>➤ Assess ETL by plucking 20 green bolls from randomly selected plants across one acre.</li> <li>➤ ETL of pink bollworm -10% infested flowers or 10% infested bolls or 8 male moths catches/trap/night for 3 consecutive nights</li> <li>➤ If ETL crossed, spray Thiodicarb 75 WP 20g or Quinalphos 20AF 20ml per 10 liters of water.</li> <li>➤ Set up bird perches.</li> </ul>



			<ul style="list-style-type: none"> <li>➤ Collect and destroy fallen squares, flowers and bolls.</li> <li>➤ Hand weeding and interculturing operation should be carry out.</li> <li>➤ Picking of cotton should be carried out during morning hours.</li> <li>➤ Apply irrigation to the crop at critical stage.</li> </ul>
<b>Soybean</b>	-	<b>Harvesting / Threshing</b>	<ul style="list-style-type: none"> <li>➤ Harvesting / Threshing operation should be carried out in crop.</li> </ul>
<b>Black gram</b>	-	<b>Harvesting / Threshing</b>	<ul style="list-style-type: none"> <li>➤ Harvesting / Threshing operation should be carried out in crop.</li> </ul>
<b>Sesame</b>	-	<b>Harvesting / Threshing</b>	<ul style="list-style-type: none"> <li>➤ Harvesting / Threshing operation should be carried out in crop.</li> </ul>
<b>Pigeon pea</b>	<b>Sterility mosaic virus</b>	<b>Vegetative</b>	<ul style="list-style-type: none"> <li>➤ To Spray Propergite 57 EC or Spiromesifen 22.9 SC 10 ml/10 l control of the sterility mosaic virus.</li> <li>➤ Hand weeding and interculturing operation should be carry out.</li> <li>➤ Apply irrigation to the crop at critical stage.</li> </ul>
<b>Castor</b>	<b>Blight and Leaf spot</b>	<b>Vegetative</b>	<ul style="list-style-type: none"> <li>➤ To control of blight and leaf spot, spray with Mancozeb 75 % WP 26 g/10 lit or copper oxichloride 50 % WP 40g/10 lit.</li> <li>➤ Hand weeding and interculturing operation should be carry out.</li> <li>➤ Apply irrigation to the crop at critical stage.</li> </ul>
<b>Vegetable crops</b>	-	<b>Sowing/ Flowering/ Fruiting</b>	<ul style="list-style-type: none"> <li>➤ To the spray of agrochemicals during this period.</li> <li>➤ Hand weeding and interculturing operation should be carry out.</li> <li>➤ Apply irrigation to the crop at critical stage.</li> </ul>

<p><b>Livestock</b></p>	<p>-</p>	<p>-</p>	<ul style="list-style-type: none"> <li>➤ To provide adequate food &amp; clean water for drinking and keep the animals clean shed.</li> <li>➤ Spray phenyl in the animal shed to avoid flies and mosquitoes.</li> <li>➤ Give stored fodder with mineral mixture. Fodder should be stored at safe place.</li> <li>➤ Feed silage &amp; hay material along with concentrate feed.</li> <li>➤ Use chaff cutter for fodder.</li> <li>➤ For the control of tick and other parasites, spray deltemethrin or aemitaz 2 ml in 1 litre of water.</li> <li>➤ Udder of milking animals must be properly clean with zinc oxide or boric powder.</li> </ul>
-------------------------	----------	----------	--

	<p><b>Gramin Krushi Mausam Seva (GKMS)</b>  <b>Agro meteorological Cell</b>  <b>Department of Agronomy</b>  <b>Junagadh Agricultural University</b>  <b>Junagadh-362001</b></p> <p>E-mail: <a href="mailto:amfujnd@yahoo.com">amfujnd@yahoo.com</a>      Phone: 0285-2670139</p>	
---	--	---

**Agromet Advisory Service Bulletin for Porbandar District of South Saurashtra Agro-Climatic Zone**  
**(Issued jointly by Junagadh Agricultural University and India Meteorological Department)**

**(#AZADI KA AMRIT MAHOTSAV#)**

Day:- Friday

Date: 22-10-2021

**Agromet Advisory Service bulletin. No:- 059 (2021-22)**

Observed Weather during last Five days (Dated 17 <sup>th</sup> to 21 <sup>st</sup> October, 2021)					Weather Parameters	Weather Forecast upcoming Five days (Valid for 23 <sup>rd</sup> to 27 <sup>th</sup> October, 2021) <span style="background-color: yellow; font-weight: bold;">until 08:30 hrs of 27-10-2021</span>				
17/10	18/10	19/10	20/10	21/10	Date	23/10	24/10	25/10	26/10	27/10
0	0	0	0	0	Rainfall(mm)	0	0	0	0	0
34.0	34.6	33.5	32.3	32.0	Tmax (°C)	33	33	34	34	35

22.5	21.4	21.2	21.4	20.6	Tmin (°C)	21	22	21	21	21
2	2	0	0	0	Cloud Cover	0	1	0	0	0
71	85	87	83	76	RH-I (%)	72	80	74	80	70
43	31	51	53	52	RH-II (%)	45	55	51	48	42
-	7.4	11.1	5.6	5.6	Wind speed (km/hr)	14.8	17.5	13.5	12.1	11.5
-	320	340	320	320	Wind direction	252	248	252	289	292

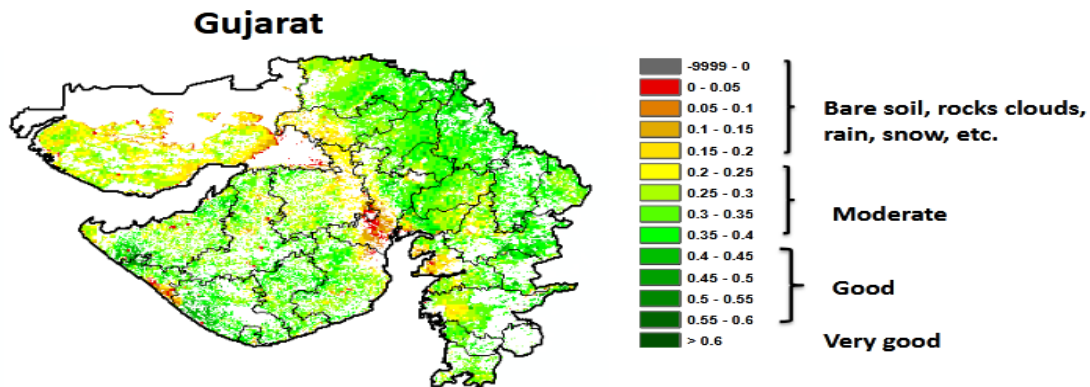
### Agro meteorological Advisories

<b>General Advice</b>	<p><b>Rain fall</b></p> <p><b>Temperature</b></p> <p><b>RH (%)</b></p> <p><b>Wind Direction and Wind Speed</b></p>	<p>As per IMD Forecast, There is forecasting of <b>no rainfall</b> occurs during on next five days. Sky will be remain clear.</p> <p>Maximum and minimum temperature likely to be in range of 33 - 35°C and 21 - 22°C, respectively.</p> <p>The Relative Humidity is likely to be in the range of 42 – 80 %.</p> <p>Direction and speed of wind is to be mostly W and 11.5 – 17.5 km/h, respectively.</p>
-----------------------	--	---

- ❖ **Standardized Precipitation Index:** - For the period **23<sup>rd</sup> September to 20<sup>th</sup> October, 2021** for Porbandar district considered under the severely wet condition.
- ❖ **AS per ERFS products Below Normal rainfall may occur in South Saurashtra region during 27<sup>th</sup> Oct. to 02<sup>nd</sup> Nov., 2021.**
- ❖ **MEGHDOOT Mobile Application:-** **Download** the MEGHDOOT mobile application for Agromet Advisory Services and information on weather forecasting, which will provide weather based agricultural advice to farmers for their location, crops and livestock in their local language.  
**Click on the following link to download the MEGHDOOT application:**  
**Android users:** <https://play.google.com/store/apps/details?id=com.aas.meghdoot>  
**IOS users:** <https://apps.apple.com/in/app/meghdoot/id1474048155>
- ❖ **Due to pandemic of CORONA (COVID-19), Farmers should maintain social distancing and safety precaution while handling farm machines and labour in the field.**
- ❖ **Farmer are advised to spraying of fertilizer, insecticide, pesticide and fungicide as per upcoming weather condition.**
- ❖ **Farmers are advised to procure good quality and select the certified seed with high yielding variety of Rabi crops for sowing next Rabi season.**

- ❖ To get the supply of seeds, fertilizers and insecticide, pesticide and fungicide according to planning the farm for the next *rabi* crops.
- ❖ **Farmers are advised to prepare their field for an upcoming rabi season.**

NOAA/VIIRS/BLENDED NDVI Composite ending on Week no 41  
(08.10.2021 to 14.10.2021) over Agricultural region



Source: <https://www.star.nesdis.noaa.gov>

Crop	Variety/ Pest / Insect	Stage	Agro met Advisories
<b>Wheat</b>			➤ The planning should be done for the sowing of wheat, procure certified seeds, fertilizers, chemicals and advances.
<b>Chickpea</b>			➤ The planning should be done for the sowing of gram, procure certified seeds, fertilizers, chemicals and advances.
<b>Kharif Groundnut</b>	-	<b>Harvesting / Threshing</b>	➤ To done the operation of harvesting and threshing in groundnut as per upcoming weather condition.
<b>Cotton</b>	<b>Pink bollworm</b>	<b>Flowering / Boll formation, development</b>	<ul style="list-style-type: none"> <li>➤ Assess ETL by plucking 20 green bolls from randomly selected plants across one acre.</li> <li>➤ ETL of pink bollworm -10% infested flowers or 10% infested bolls or 8 male moths catches/trap/night for 3 consecutive nights</li> </ul>

			<ul style="list-style-type: none"> <li>➤ If ETL crossed, spray Thiodicarb 75 WP 20g or Quinalphos 20AF 20ml per 10 liters of water.</li> <li>➤ Set up bird perches.</li> <li>➤ Collect and destroy fallen squares, flowers and bolls.</li> <li>➤ Hand weeding and interculturing operation should be carry out.</li> <li>➤ Picking of cotton should be carried out during morning hours.</li> <li>➤ Apply irrigation to the crop at critical stage.</li> </ul>
<b>Soybean</b>	-	<b>Harvesting / Threshing</b>	➤ Harvesting / Threshing operation should be carried out in crop.
<b>Black gram</b>	-	<b>Harvesting / Threshing</b>	➤ Harvesting / Threshing operation should be carried out in crop.
<b>Sesame</b>	-	<b>Harvesting / Threshing</b>	➤ Harvesting / Threshing operation should be carried out in crop.
<b>Pigeon pea</b>	<b>Sterility mosaic virus</b>	<b>Vegetative</b>	<ul style="list-style-type: none"> <li>➤ To Spray Propergite 57 EC or Spiromesifen 22.9 SC 10 ml/10 l control of the sterility mosaic virus.</li> <li>➤ Hand weeding and interculturing operation should be carry out.</li> <li>➤ Apply irrigation to the crop at critical stage.</li> </ul>
<b>Castor</b>	<b>Blight and Leaf spot</b>	<b>Vegetative</b>	<ul style="list-style-type: none"> <li>➤ To control of blight and leaf spot, spray with Mancozeb 75 % WP 26 g/10 lit or copper oxichloride 50 % WP 40g/10 lit.</li> <li>➤ Hand weeding and interculturing operation should be carry out.</li> <li>➤ Apply irrigation to the crop at critical stage.</li> </ul>
<b>Vegetable crops</b>	-	<b>Sowing/ Flowering/ Fruiting</b>	➤ To the spray of agrochemicals during this period.

			<ul style="list-style-type: none"> <li>➤ Hand weeding and interculturing operation should be carry out.</li> <li>➤ Apply irrigation to the crop at critical stage.</li> </ul>
<b>Livestock</b>	-	-	<ul style="list-style-type: none"> <li>➤ To provide adequate food &amp; clean water for drinking and keep the animals clean shed.</li> <li>➤ Spray phenyl in the animal shed to avoid flies and mosquitoes.</li> <li>➤ Give stored fodder with mineral mixture. Fodder should be stored at safe place.</li> <li>➤ Feed silage &amp; hay material along with concentrate feed.</li> <li>➤ Use chaff cutter for fodder.</li> <li>➤ For the control of tick and other parasites, spray deltemethrin or aemitaz 2 ml in 1 litre of water.</li> <li>➤ Udder of milking animals must be properly clean with zinc oxide or boric powder.</li> </ul>

	<p><b>Gramin Krushi Mausam Seva (GKMS)</b>  <b>Agrometeorological Cell</b>  <b>Department of Agronomy</b>  <b>Junagadh Agricultural University</b>  <b>Junagadh-362001</b></p> <p><b>E-mail: <a href="mailto:amfujnd@yahoo.com">amfujnd@yahoo.com</a> Phone: 0285-2670139</b></p>	
---	---	---

**Agromet Advisory Service Bulletin for Gir Somnath District of South Saurashtra Agro-Climatic Zone**  
**(Issued jointly by Junagadh Agricultural University and India Meteorological Department)**

**(#AZADI KA AMRIT MAHOTSAV#)**

**Day:- Friday**

**Date: 22-10-2021**

**Agromet Advisory Service bulletin. No:- 059 (2021-22)**

Observed Weather during last Five days (Dated 17 <sup>th</sup> to 21 <sup>st</sup> October, 2021)					Weather Parameters	Weather Forecast upcoming Five days (Valid for 23 <sup>rd</sup> to 27 <sup>th</sup> October, 2021) <b>until 08:30 hrs of 27-10-2021</b>				
17/10	18/10	19/10	20/10	21/10	Date	23/10	24/10	25/10	26/10	27/10
0	0	0	0	0	Rainfall(mm)	0	0	0	0	0
33.4	35.0	31.5	31.4	32.1	Tmax (°C)	32	32	32	32	33
23.6	24.5	23.3	23.0	22.3	Tmin (°C)	22	23	22	22	22
0	0	0	0	0	Cloud Cover	0	0	0	0	0
86	77	88	82	80	RH-I (%)	76	78	77	84	75
78	77	72	67	71	RH-II (%)	44	56	51	43	40
-	3.7	1.9	-	1.9	Wind speed (km/hr)	11.6	13.0	11.9	10.9	10.6
-	99	99	-	99	Wind direction	288	248	261	259	338

### Agro meteorological Advisories

General Advice	Rain fall	Temperature	RH (%)	Wind Direction and Wind Speed
	As per IMD Forecast, There is forecasting of <b>no rainfall</b> occurs on next five days. Sky will be remain clear.	Maximum and minimum temperature likely to be in range of 32 - 33°C and 22 -23°C, respectively.	The Relative Humidity is likely to be in the range of 40 – 84 %.	Direction and speed of wind is to be mostly W & N and 10.6 – 13.0 km/h, respectively.

✚ **Standardized Precipitation Index:** - For the period of **23<sup>rd</sup> September to 20<sup>th</sup> October, 2021** for Gir Somnath district considered under the severely wet condition.

✚ **AS per ERFS products** **Below Normal** rainfall may occur in South Saurashtra region during **27<sup>th</sup> Oct. to 02<sup>nd</sup> Nov., 2021.**

✚ **MEGHDOOT Mobile Application:-** **Download** the MEGHDOOT mobile application for Agromet Advisory Services and information on weather forecasting, which will provide weather based agricultural advice to farmers for their location, crops and livestock in their local language.

**Click on the following link to download the MEGHDOOT application:**

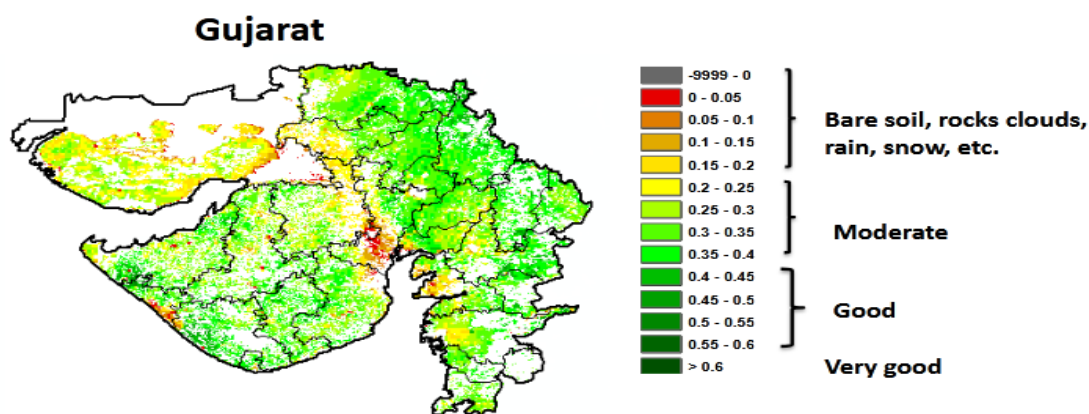
**Android users:** <https://play.google.com/store/apps/details?id=com.aas.meghdoot>

**IOS users:** <https://apps.apple.com/in/app/meghdoot/id1474048155>



- ❖ Due to pandemic of CORONA (COVID-19), Farmers should maintain social distancing and safety precaution while handling farm machines and labour in the field.
- ❖ Farmer are advised to spraying of fertilizer, insecticide, pesticide and fungicide as per weather condition.
- ❖ Farmers are advised to procure good quality and select the certified seed with high yielding variety of *Rabi* crops for sowing next *Rabi* season.
- ❖ To get the supply of seeds, fertilizers and insecticide, pesticide and fungicide according to planning the farm for the next *rabi* crops.
- ❖ Farmers are advised to prepare their field for an upcoming rabi season.

NOAA/VIIRS/BLENDED NDVI Composite ending on Week no 41  
(08.10.2021 to 14.10.2021) over Agricultural region



Agricultural vigour is good over isolated pockets of the state.

Source: <https://www.star.nesdis.noaa.gov>

Crop	Variety/ Pest / Insect	Stage	Agro met Advisories
<b>Wheat</b>			➤ The planning should be done for the sowing of wheat, procure certified seeds, fertilizers, chemicals and advances.
<b>Chickpea</b>			➤ The planning should be done for the sowing of gram, procure certified seeds, fertilizers, chemicals and advances.

<b>Kharif Groundnut</b>	-	<b>Harvesting / Threshing</b>	<ul style="list-style-type: none"> <li>➤ To done the operation of harvesting and threshing in groundnut as per upcoming weather condition.</li> </ul>
<b>Soybean</b>	-	<b>Harvesting / Threshing</b>	<ul style="list-style-type: none"> <li>➤ Harvesting / Threshing operation should be carried out in crop.</li> </ul>
<b>Black gram</b>	-	<b>Harvesting / Threshing</b>	<ul style="list-style-type: none"> <li>➤ Harvesting / Threshing operation should be carried out in crop.</li> </ul>
<b>Sesame</b>	-	<b>Harvesting / Threshing</b>	<ul style="list-style-type: none"> <li>➤ Harvesting / Threshing operation should be carried out in crop.</li> </ul>
<b>Pigeon pea</b>	<b>Sterility mosaic virus</b>	<b>Vegetative</b>	<ul style="list-style-type: none"> <li>➤ To Spray Propergite 57 EC or Spiromesifen 22.9 SC 10 ml/10 l control of the sterility mosaic virus.</li> <li>➤ Hand weeding and interculturing operation should be carry out.</li> <li>➤ Apply irrigation to the crop at critical stage.</li> </ul>
<b>Sugarcane</b>	-	<b>Vegetative</b>	<ul style="list-style-type: none"> <li>➤ To the spray of agrochemicals during this period.</li> <li>➤ Hand weeding and interculturing operation should be carry out.</li> <li>➤ Apply irrigation to the crop at critical stage.</li> </ul>
<b>Vegetable crops</b>	-	<b>Sowing/ Flowering/ Fruiting</b>	<ul style="list-style-type: none"> <li>➤ To the spray of agrochemicals during this period.</li> <li>➤ Hand weeding and interculturing operation should be carry out.</li> <li>➤ Apply irrigation to the crop at critical stage.</li> </ul>
<b>Livestock</b>	-	-	<ul style="list-style-type: none"> <li>➤ To provide adequate food &amp; clean water for drinking and keep the animals clean shed.</li> <li>➤ Spray phenyl in the animal shed to avoid flies and mosquitoes.</li> </ul>

			<ul style="list-style-type: none"><li>➤ Give stored fodder with mineral mixture. Fodder should be stored at safe place.</li><li>➤ Feed silage &amp; hay material along with concentrate feed.</li><li>➤ Use chaff cutter for fodder.</li><li>➤ For the control of tick and other parasites, spray deltemethrin or aemitaz 2 ml in 1 litre of water.</li><li>➤ Udder of milking animals must be properly clean with zinc oxide or boric powder.</li></ul>
--	--	--	--

**Technical Officer**  
**Gramin Krushi Mausam Seva (GKMS)**  
**J.A.U., Junagadh**

AMFU, JAU, Junagadh